



Duurzame en circulaire brug

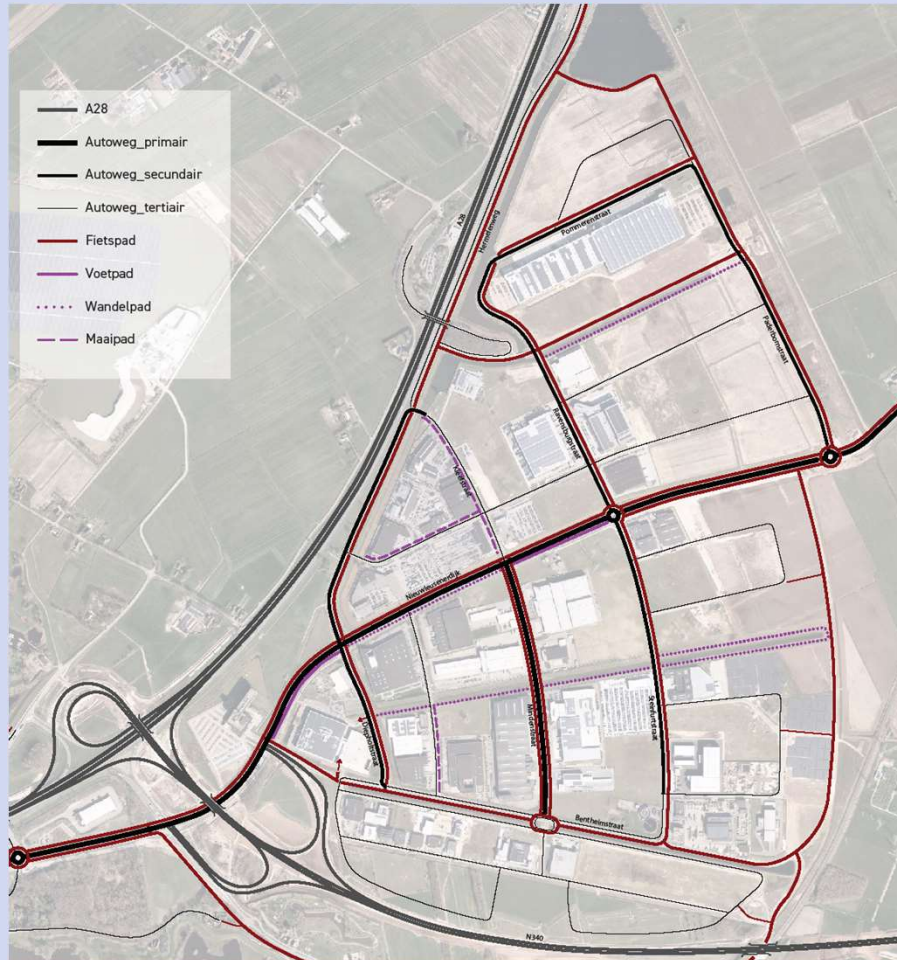
18-5-2021

Zwolle

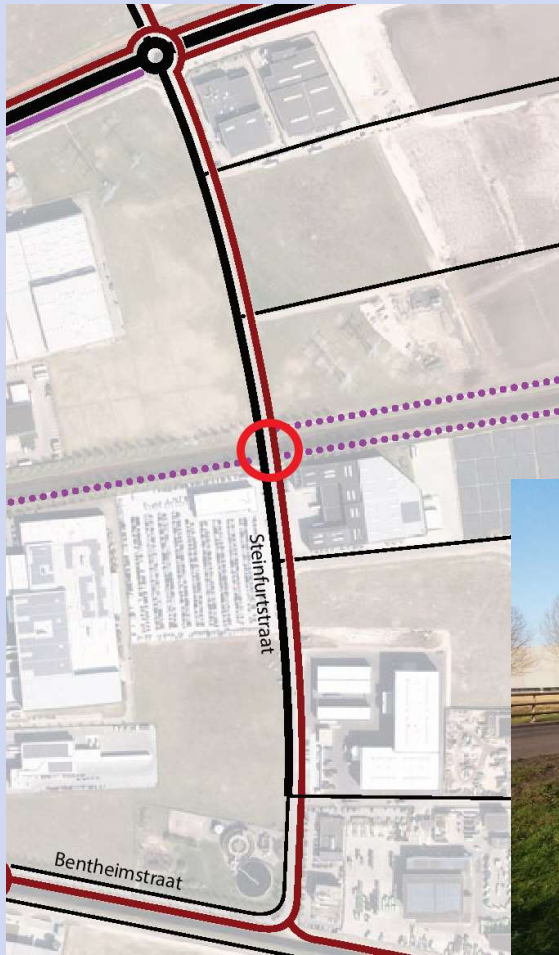
Bespreekpunten

- Aanleiding
 - Locatie
 - Problematiek
- Oplossingsrichtingen
- (Ontwerp)proces
- Resultaat
- Tips en valkuilen

Aanleiding - projectlocatie Hessenpoort



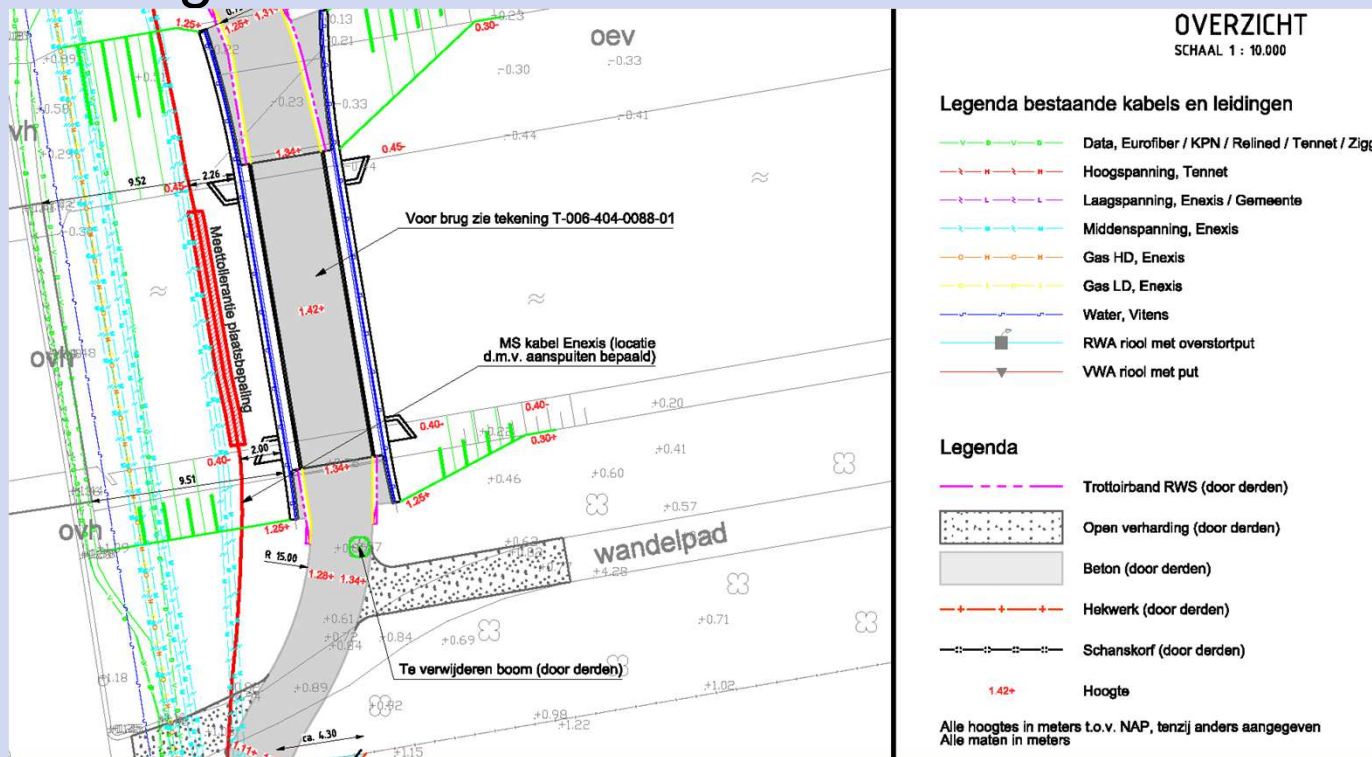
Aanleiding - locatiespecifiek Steinfurtstraat



18-5-2021

Aanleiding - problematiek

Uitgebreid kabels & leidingen tracé/druk op de ondergrondse infrastructuur



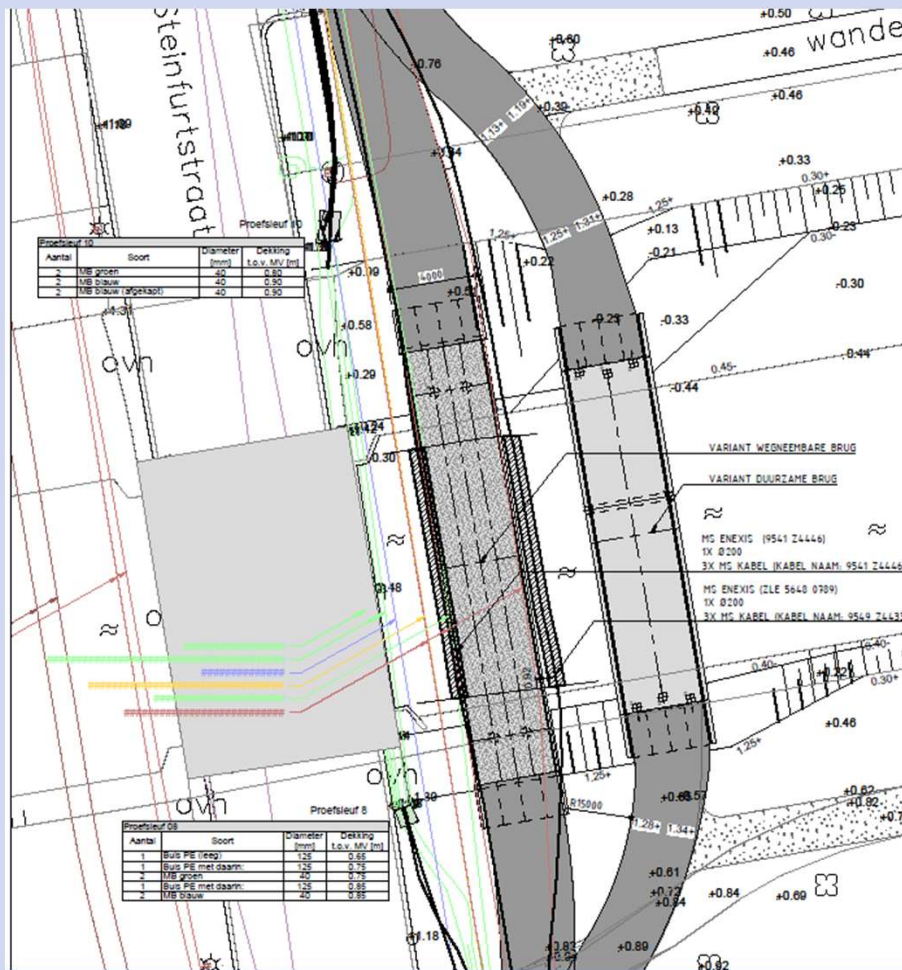
Oplossingsrichtingen (1)

Oorspronkelijk plan “standaard” betonnen brug

Verkenning:

1. Een wegneembare brug - over het kabels- en leidingen tracé - stalen kokerconstructie
2. Een duurzame circulaire brug - naast het kabels en leidingentracé - hout/beton

Oplossingsrichtingen (2)



Keuze variant 2
o.b.v.:

- Verwachtingen in de praktijk
- Vergelijk MKI-waarden varianten
- Kosten

(Ontwerp)proces (1)

1. Opstellen programma van eisen
 2. Verkenning varianten schetsontwerp en VO
 3. Keuze variant (Dubocalc- en kostenberekening)
 4. Uitwerking duurzame brug van DO naar UO
- Bouwteam(-achtige) vorm:
 - ipv Delft (ontwerp)
 - Projectteam Hessenpoort (projectleiding)
 - Knipscheer (uitvoering)
 - Cluster Grijs (B&O)

(Ontwerp)proces (2)

Programma van eisen o.a.:

- Constructieve uitgangspunten
- Vormgeving
- Flora en fauna
- Kabels en leidingen
- Materialisatie
- Beheer en onderhoud
- Duurzaamheid

Resultaat



Tips en valkuilen

Tips

- De kennis en ervaring van de markt gebruiken.
- Je openstellen voor vernieuwing – door niet te denken vanuit “zo doen we het toch altijd”.
- Aan de voorkant bepalen wat je wilt en kunt loslaten en wat beslist niet.

Valkuilen

- Niet het grotere plaatje blijven overzien (aankoop grond)
- Stakeholder(s) niet (tijdig) betrekken (welstand)



bedankt voor uw tijd

Zwolle