

DUURZAME FIETSBRUG STEINFURTSTRAAT ZWOLLE



Scope van het project

Knipscheer Infrastructuur is verantwoordelijk voor:

- budgettoetsen in het ontwerptraject
- opstellen Uitvoerings Ontwerp
- Flora & Fauna check en Aeriusberekening
- lokaliseren K&L en afstemming NUTS
- tijdelijke maatregelen t.b.v. bereikbaarheid
- verkeersmaatregelen
- grondwerk
- realisatie brug

Concept duurzame brug

Kenmerken:

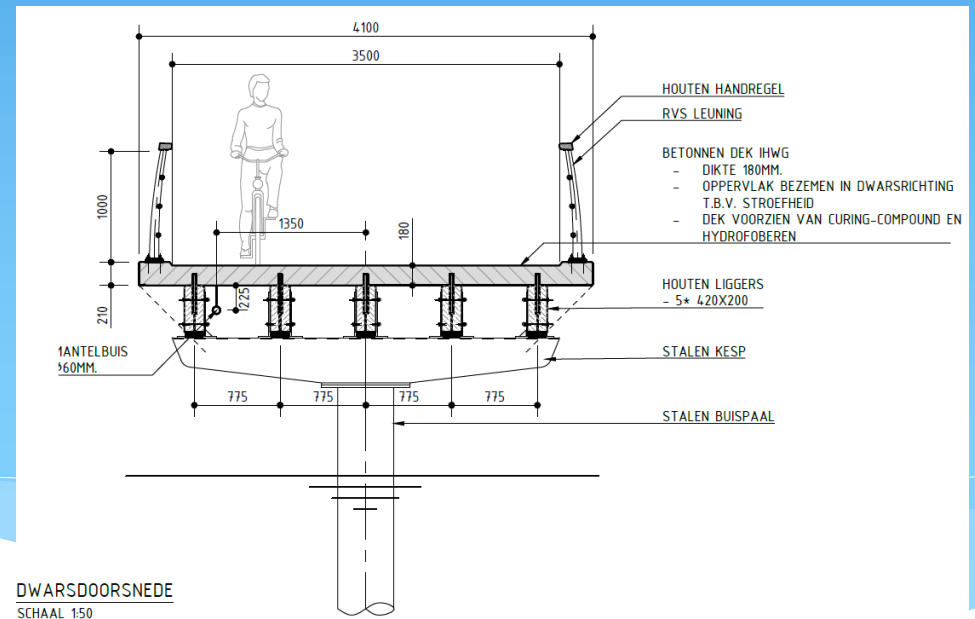
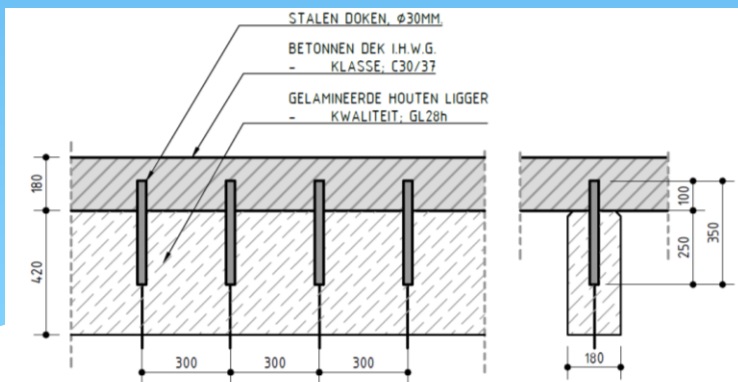
- Toepassing van duurzaam beton in landhoofden en brugdek (30% grind vervangen door gerecycled gebroken materiaal)
- Houten brugliggers (hardhout of zachthout) met lage MKI-score
- Slank brugdek door samenwerking hout / beton
- Rank en onderhoudsarm en leuningwerk
- Duurzame detaillering opleggingen en verbindingen



Detailering

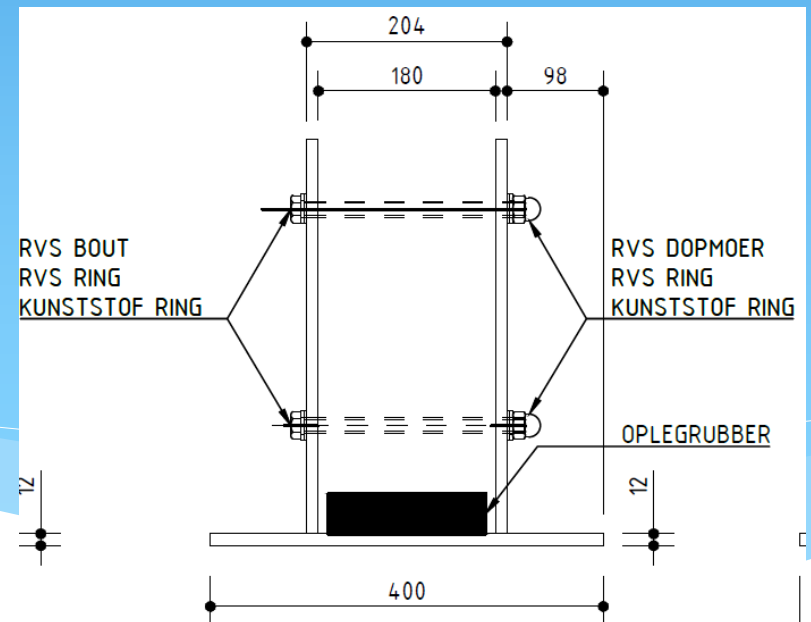
Samenwerking hout / beton: zeer slank betondek

- Dookverbinding met stalen draadeinden M30 h.o.h. 300 mm
- Lengte verbinding 300 mm, 200 mm hout / 100 mm beton
- Afschuifkrachten door deuvels opgenomen



Detailering

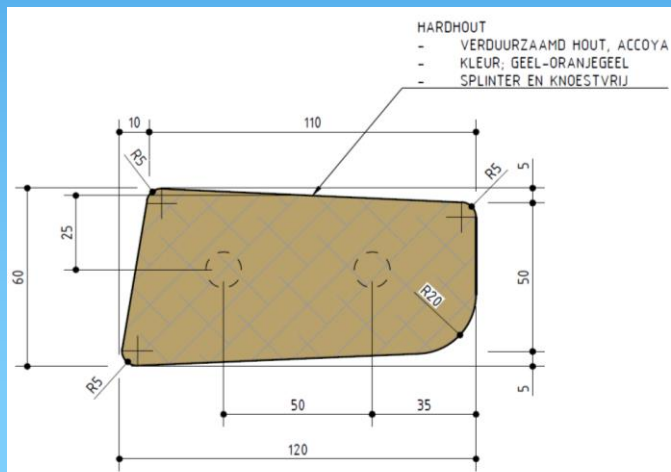
- Opleggingen: geen aantasting door vocht
- 1 zijde vast, tussensteunpunt en andere zijde glijdende oplegging
 - Liggers op oplegrubber in stalen schoen
 - RVS boutverbinding + kunststof ringen
 - Stalen oplegschoen op betonnen oplegnok



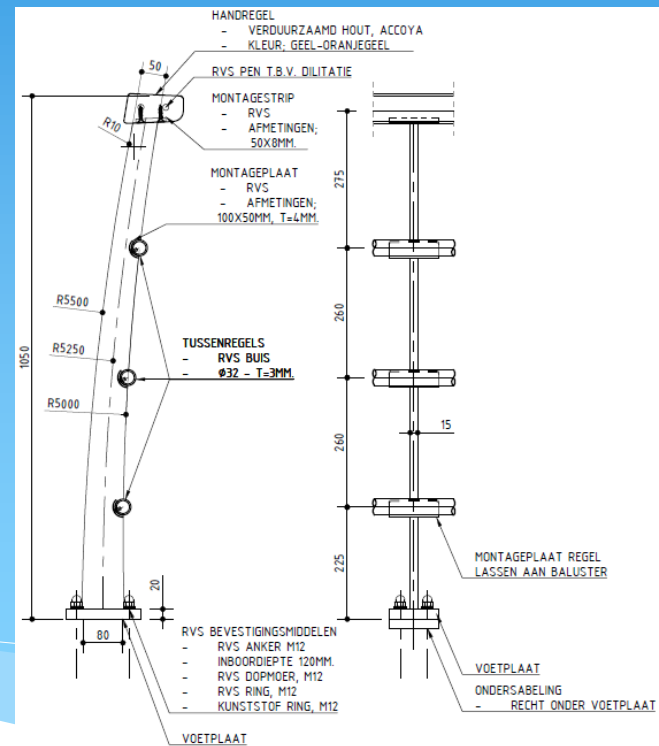
Detailering

Leuningwerk: rank en onderhoudsarm

- Volledig in RVS uitgevoerd, oppervlakte glasparelstralen
- Handregel verduurzaamd Accoya (splintervrij)



DOORSNEDE HANDREGEL
SCHAAL 1:2



ZIJAAANZICHT BALUSTER
SCHAAL 1:10

VOORAANZICHT BALUSTER
SCHAAL 1:10

Bouwtijd en kosten realisatie

Bouwtijd: 8 werkweken

Kosten realisatie: € 1.750 - € 2.000,-/ m²

Dank voor uw aandacht!

Vragen of opmerkingen?