



Fietsverbinding Diemen Zuid - Plantage De Sniep

Marijke Bruinsma - Gemeente Diemen

Ivo Mulders - ipv Delft



Locatie Diemen



Opgave

waarom is deze fietsverbinding nodig?

- Missing link in het netwerk voor woonwerk en recreatief fiets- en voetgangersverkeer
- 3 bruggen in Diemen; voor fietsers erg om. We willen fietsgebruik stimuleren
- Veel nieuwbouw in Plantage de Sniep



Randvoorwaarden

welke randvoorwaarden hebben we als gemeente meegegeven?

Verkeer

- De toekomstige verbinding voldoet aan de richtlijnen van het CROW als het gaat om maatvoering, helling en toegankelijkheid.
- De verbinding is te gebruiken door voetgangers en fietsers. Fietsers dienen de gehele verbinding fietsend te kunnen afleggen.
- De toekomstige route kan (in afstemming met de gemeente) gebruikt worden door een gemeentelijk strooivoertuig.

Stedenbouw

- Zo logisch en functioneel mogelijk aansluiten op bestaande structuren
- Een op zichzelf staande brug (niet gekoppeld aan de spoorbrug)
- Liefst zo simpel mogelijk met zo eenvoudig mogelijke licht ogende constructie (dit kan ook in een latere fase pas relevant zijn, we geven het graag alvast mee)

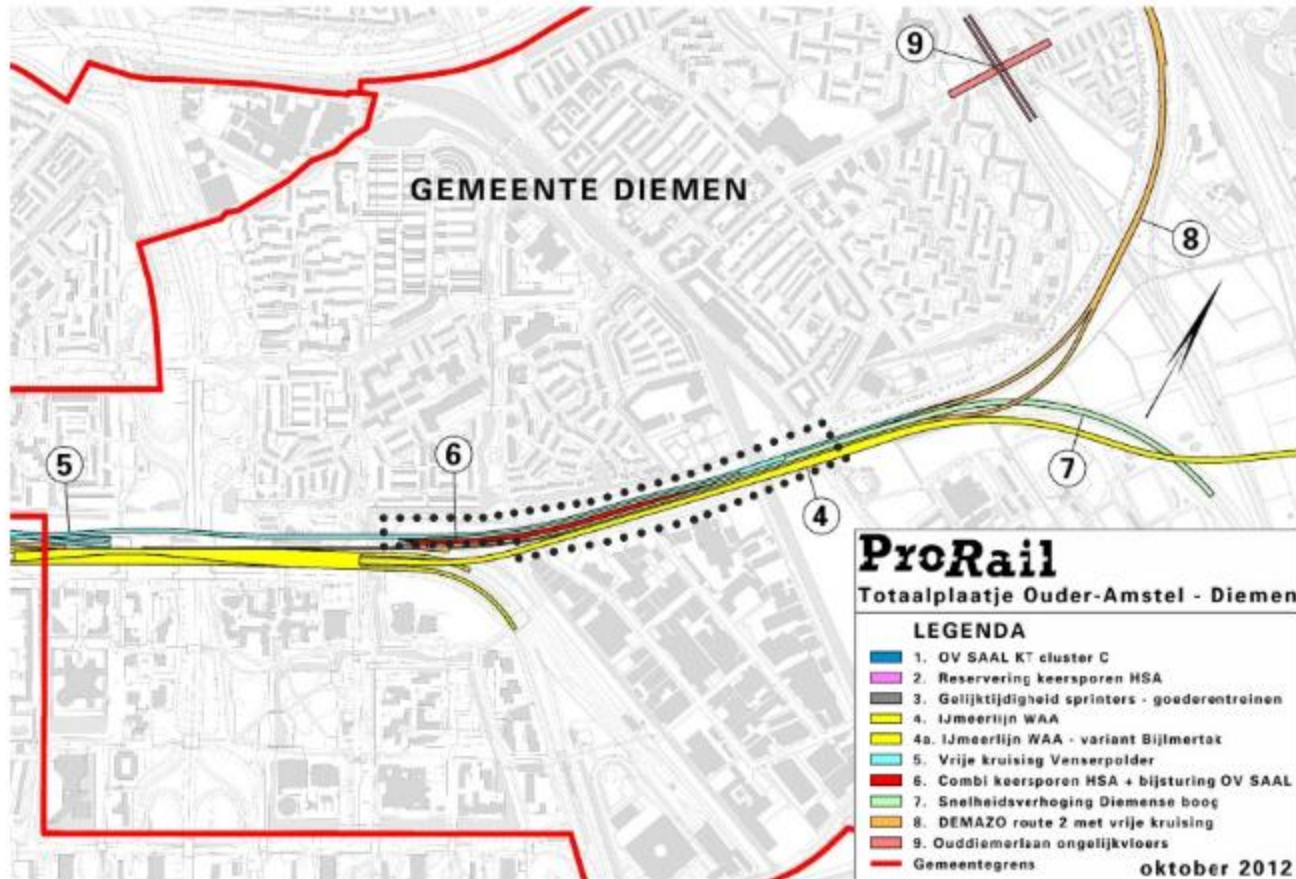
Uitdagingen

welke uitdagingen zijn van invloed op de studie?

Spoorreserveringen IJmeerverbinding en treinspoor

Kabels en leidingen

Vaarweg; beroeps en recreatief In beheer bij Waternet (Hoge brug heeft voorkeur, lage beweegbare bruggen onder voorwaarden mogelijk)

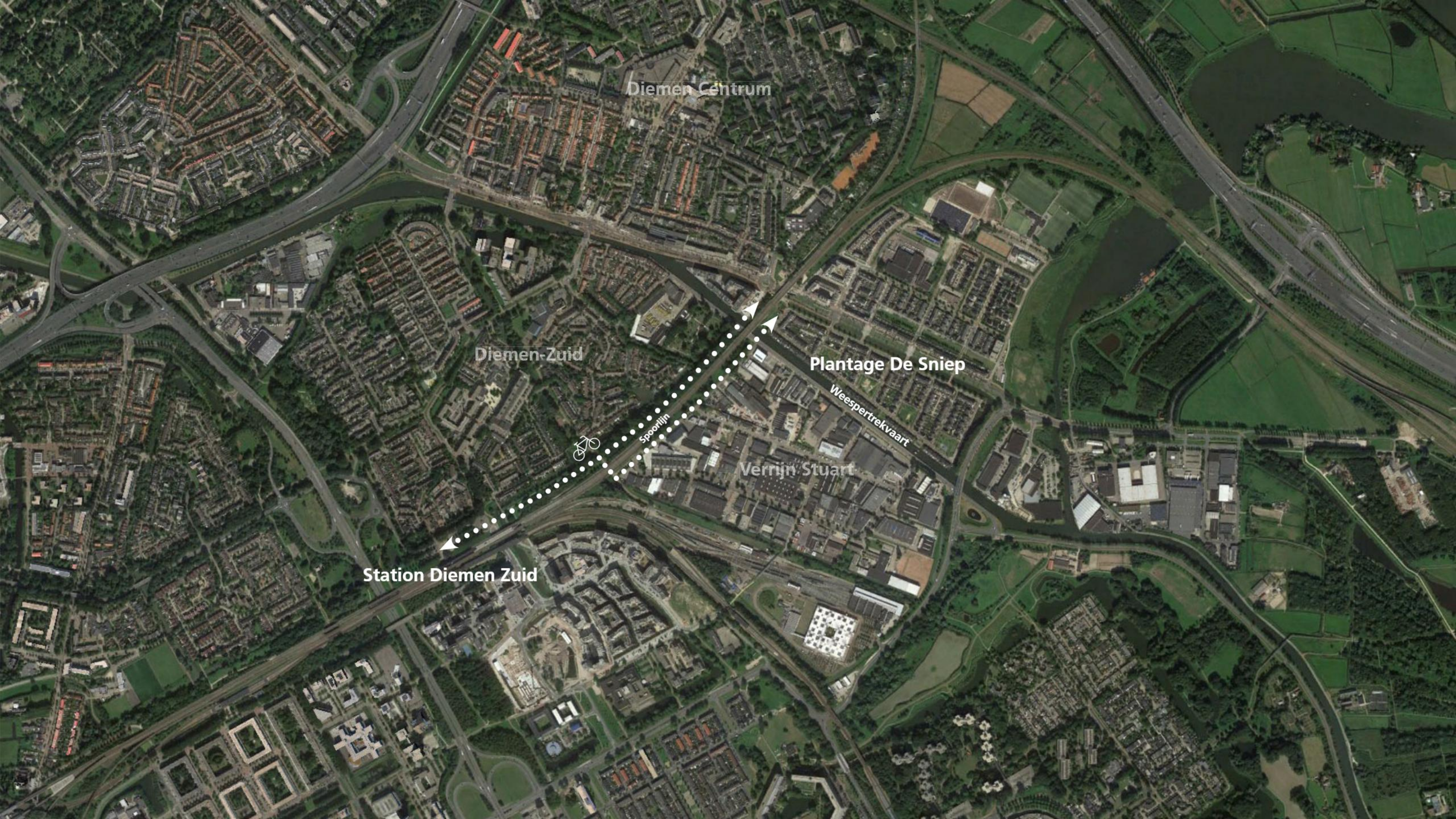


IPV Delft

Haalbaarheidsstudie

Gemeente Diemen heeft IPV Delft gevraagd om middels een haalbaarheidsstudie te onderzoeken wat de mogelijkheden zijn voor een nieuwe fietsverbinding over de Weespertrekvaart.





Diemen Centrum

Diemen-Zuid

Plantage De Sniep

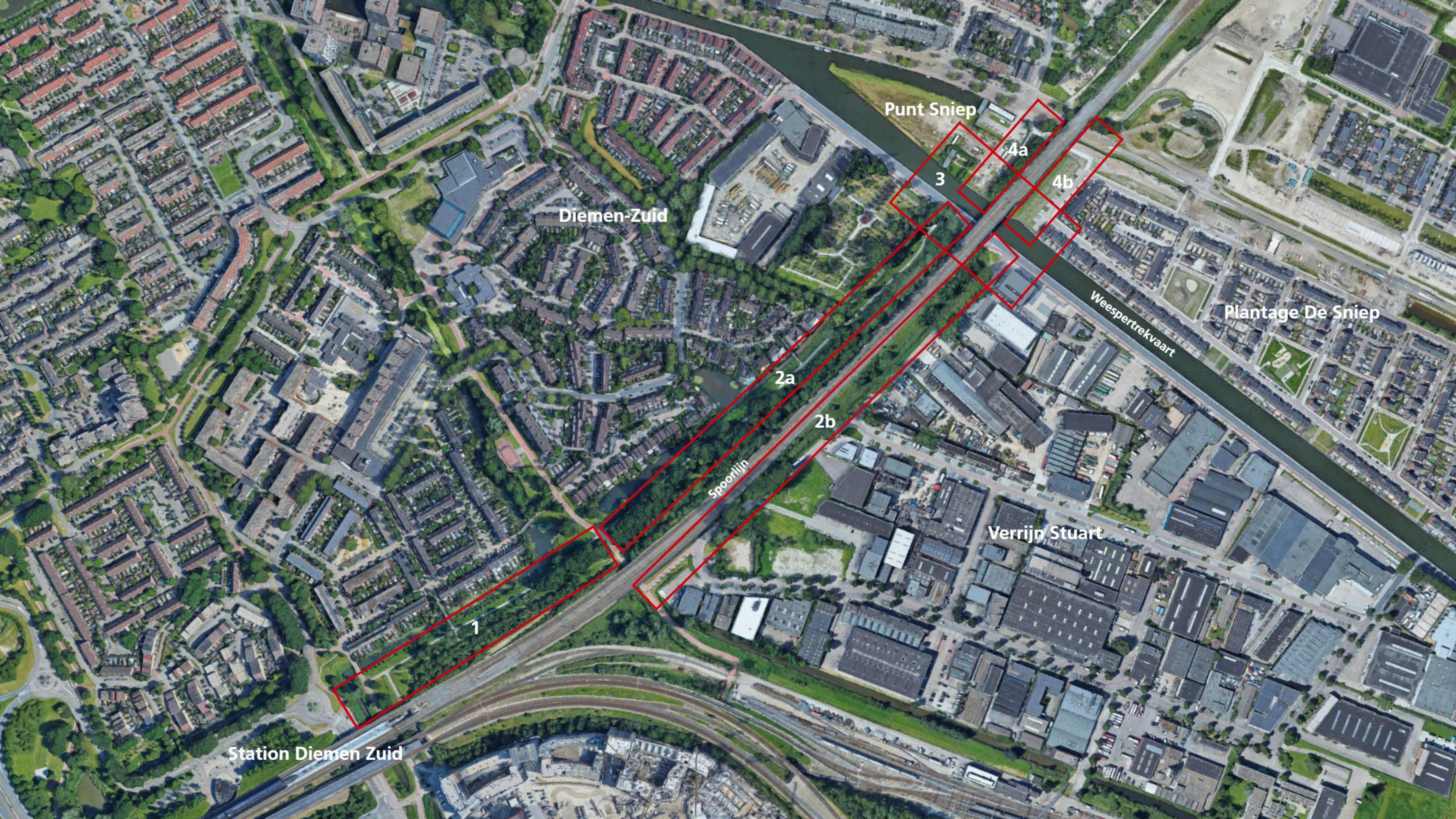
Weespertrekvaart

Verrijn Stuart

Spoorlijn

Station Diemen Zuid





Station Diemen Zuid

Diemen-Zuid

Punt Sniep

Plantage De Sniep

Verrijn Stuart

Weesperkvaart

Spoorlijn

1

2a

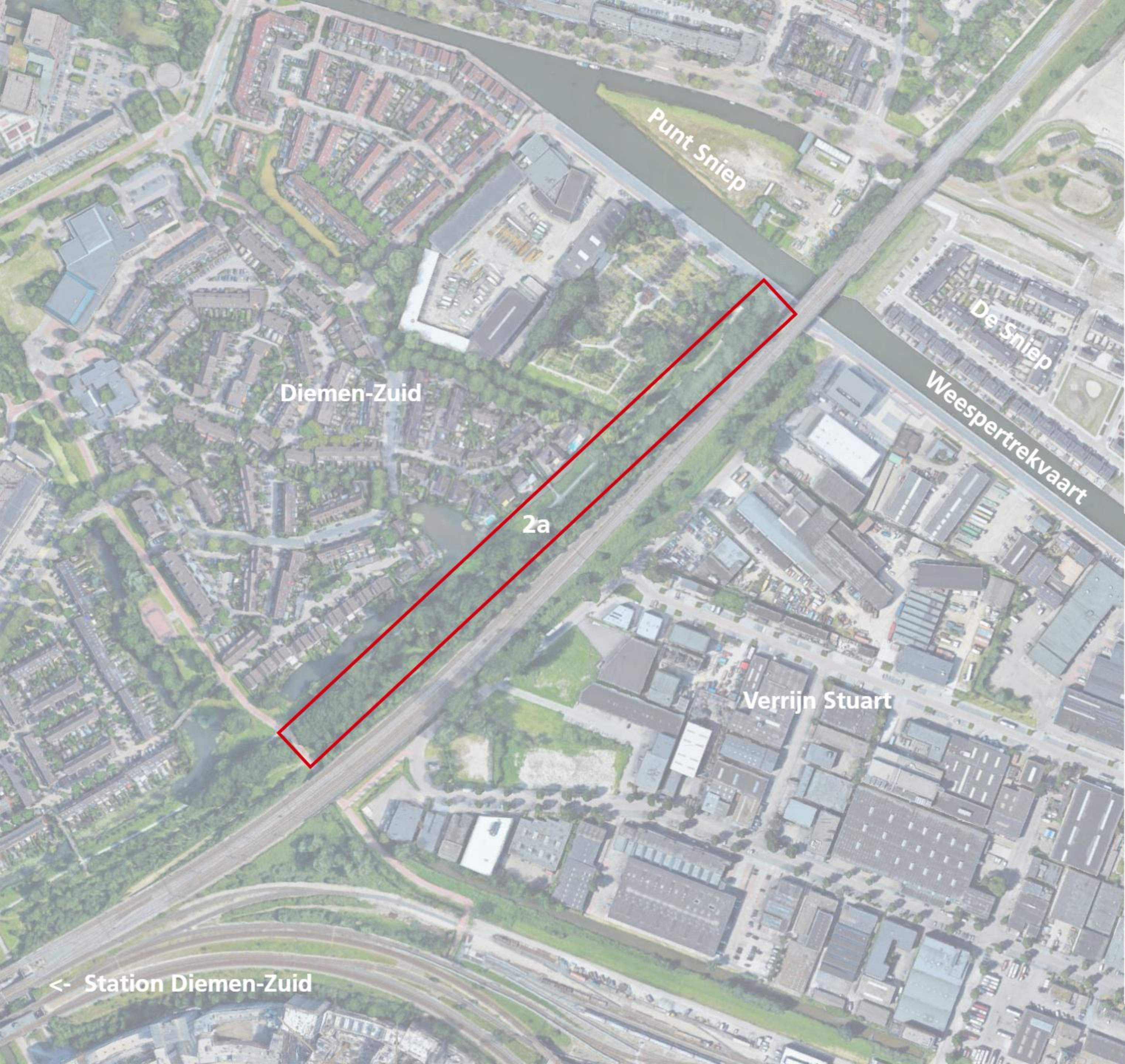
2b

3

4a

4b

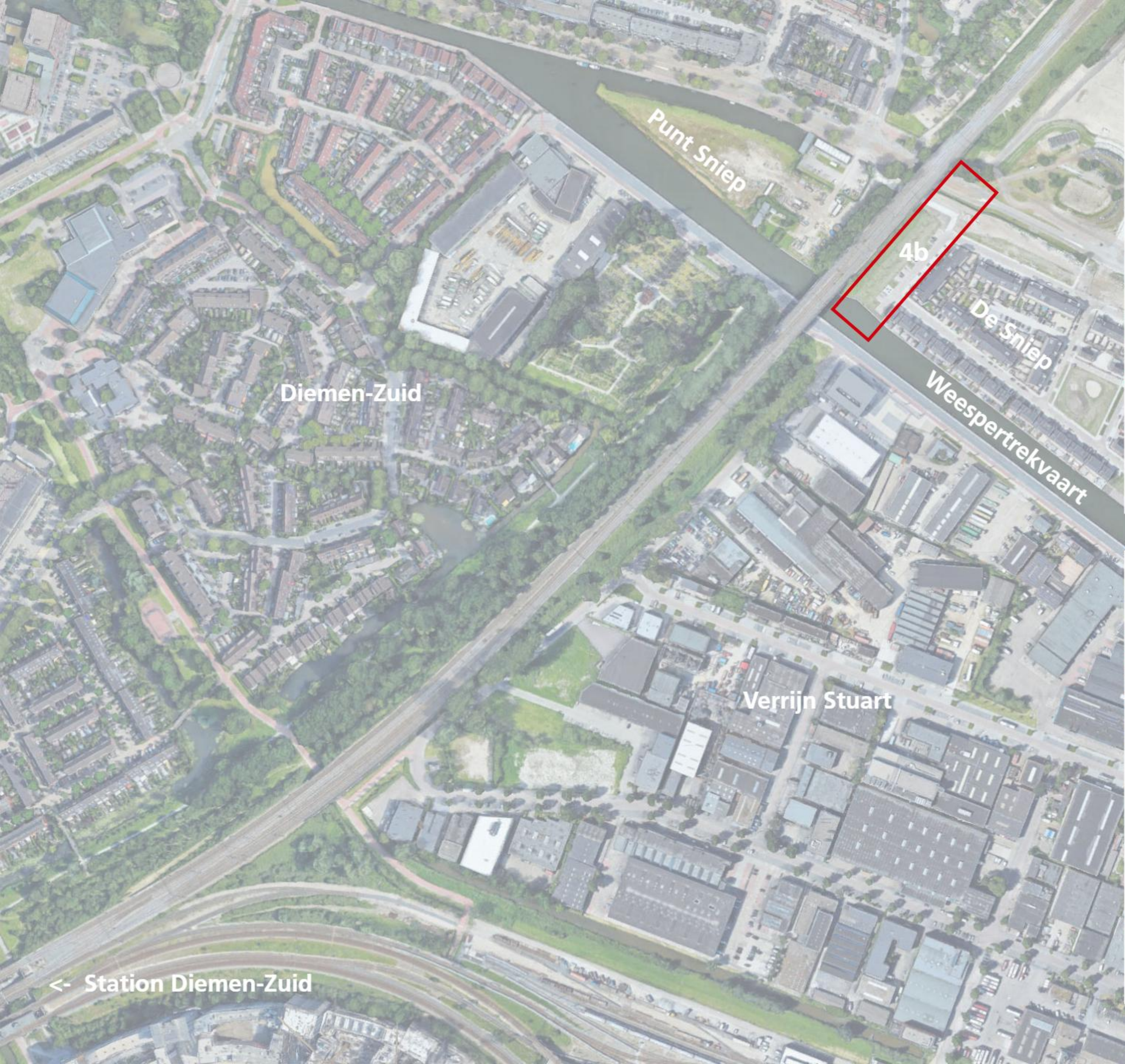


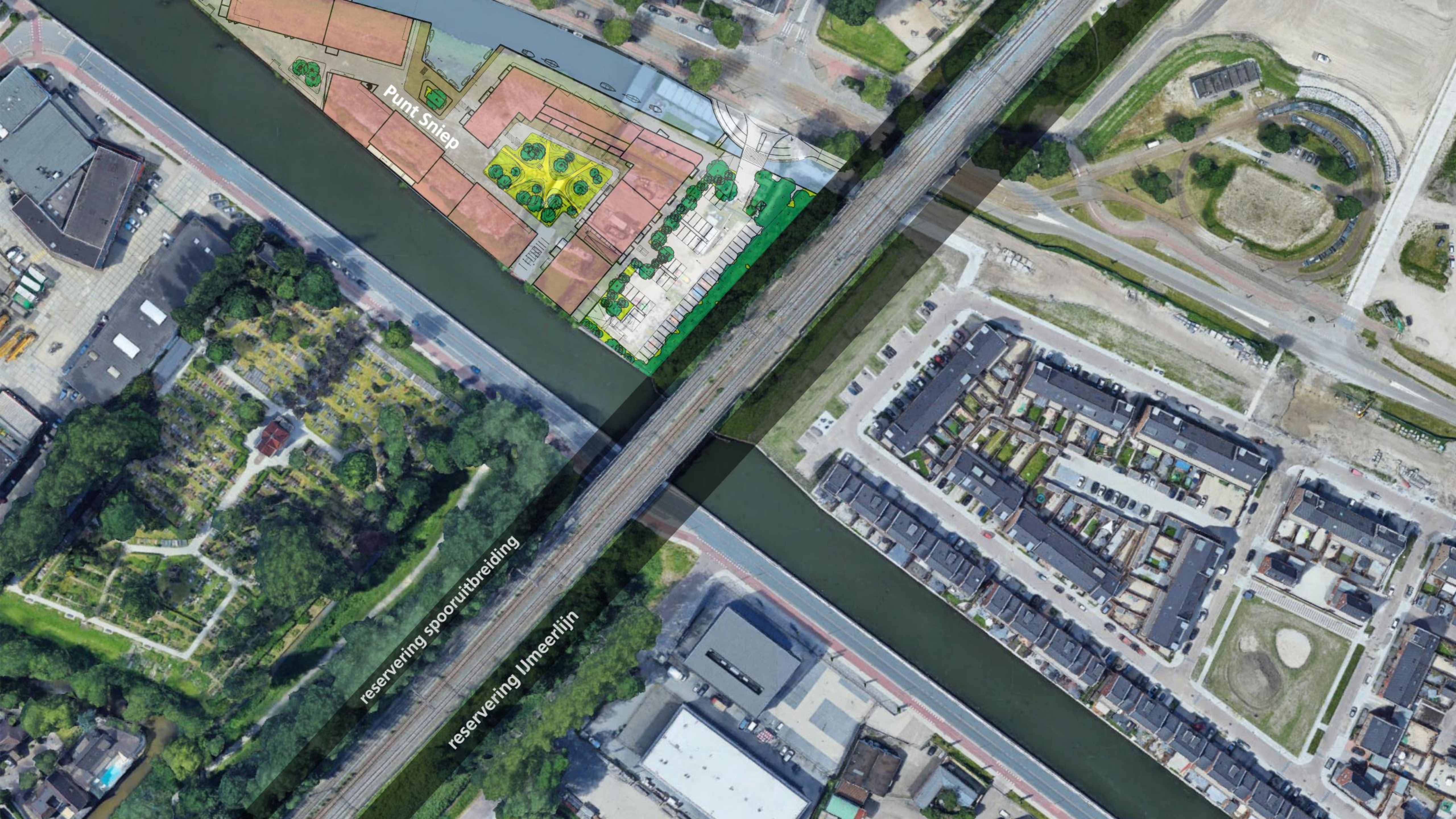








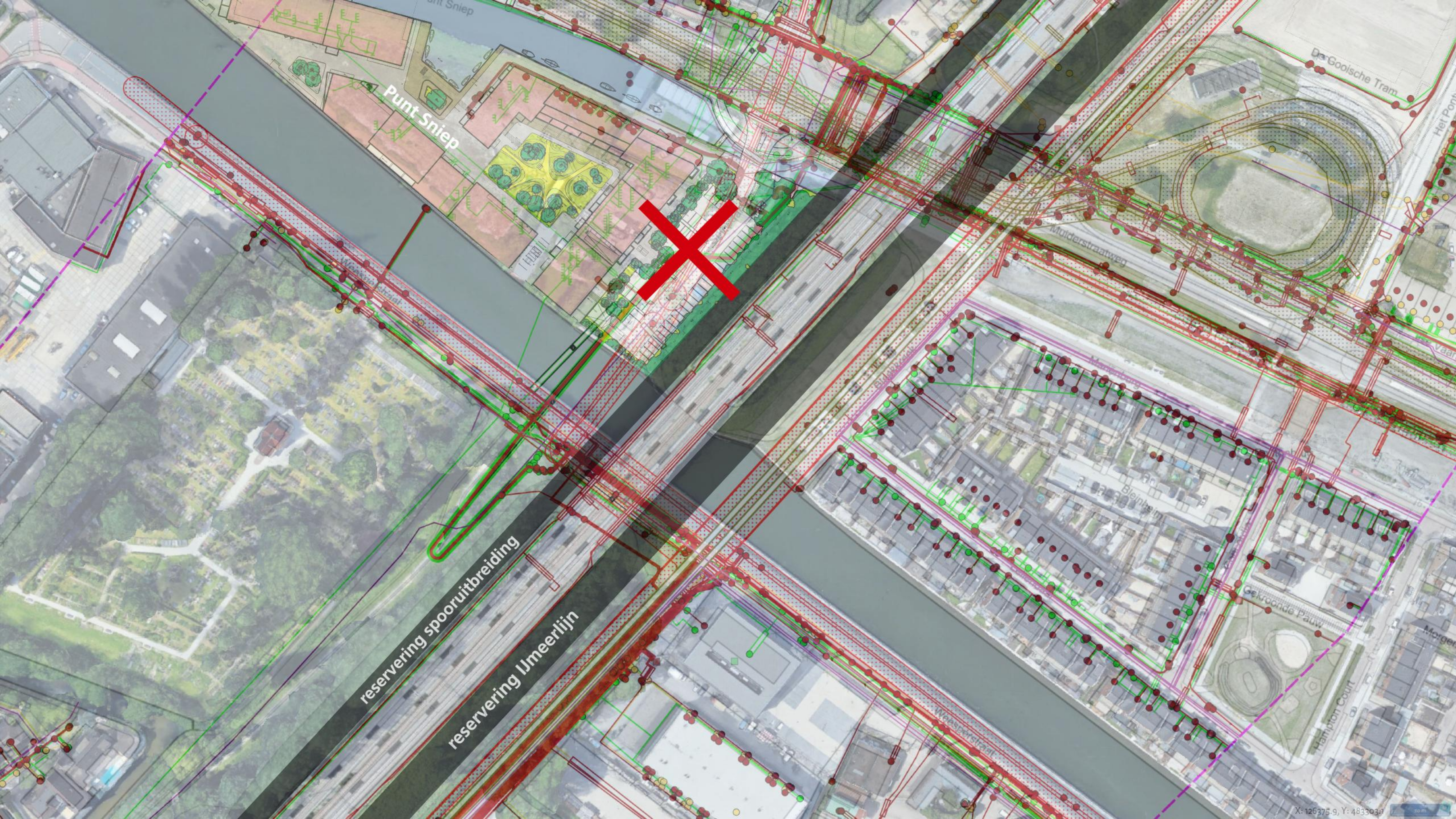




Punt Sniep

reservering spooruitbreiding

reservering IJmeerlijn



Punt Sniep

reservering spooruitbreiding

reservering IJmeerlijn



De Gooische Tram

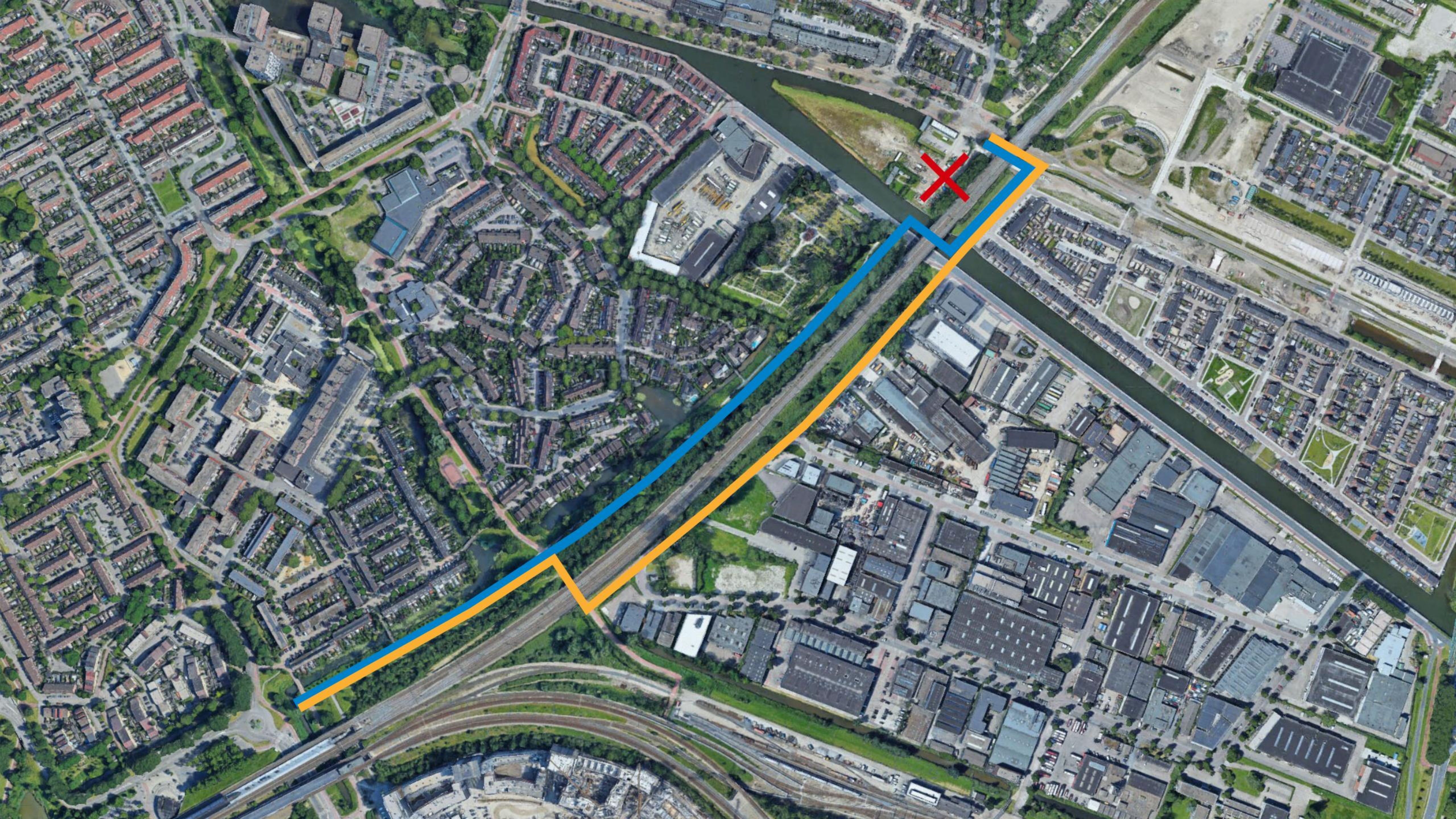
Wulderstraatweg

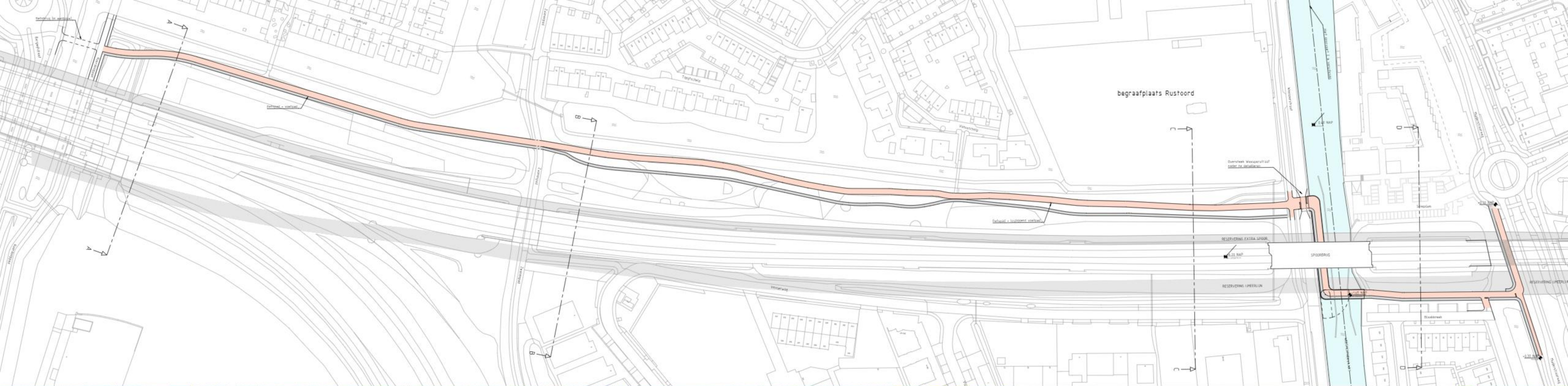
Blenk

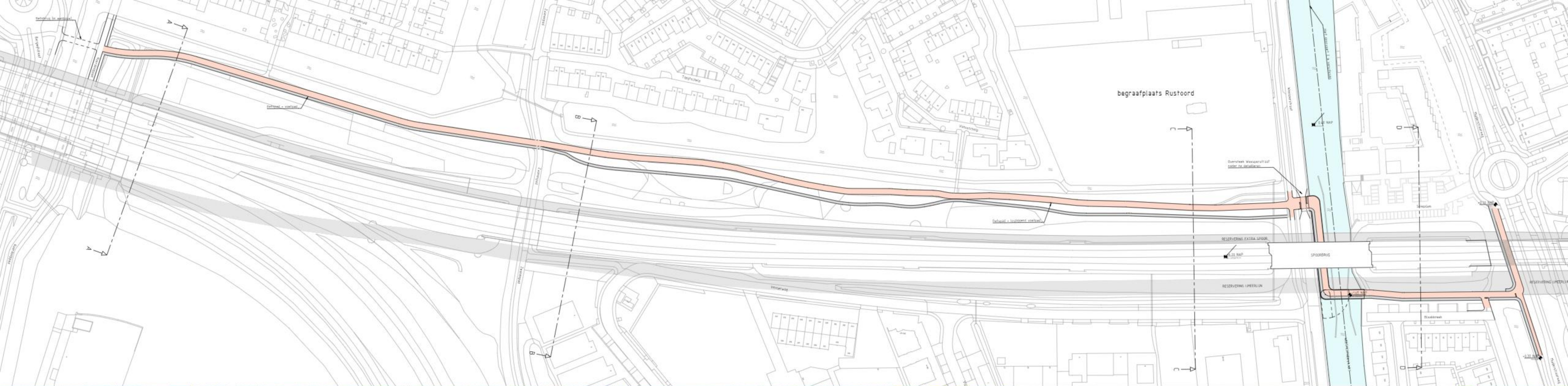
Gekroonde Pauw

Hampton Court

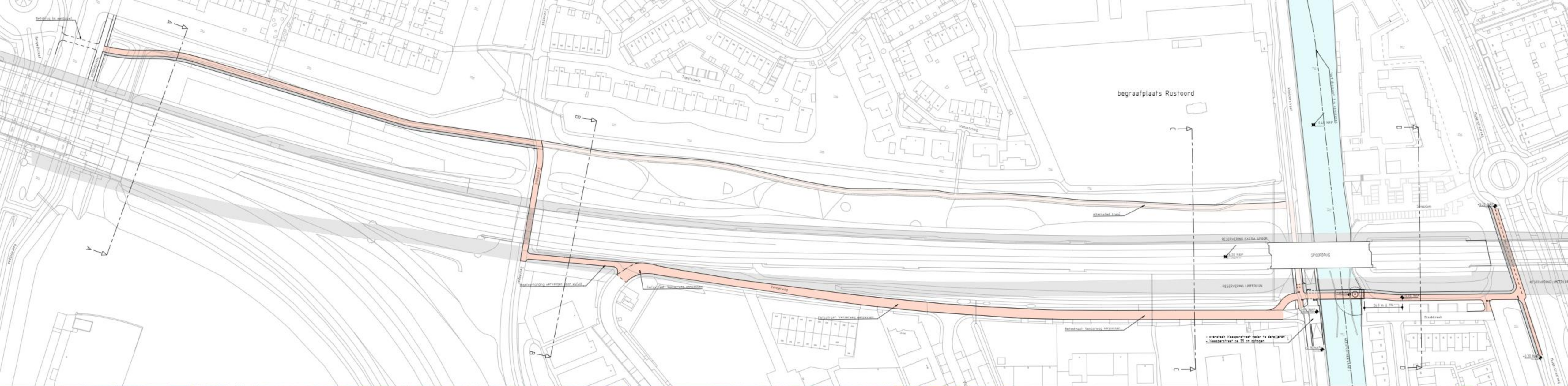
Morgen



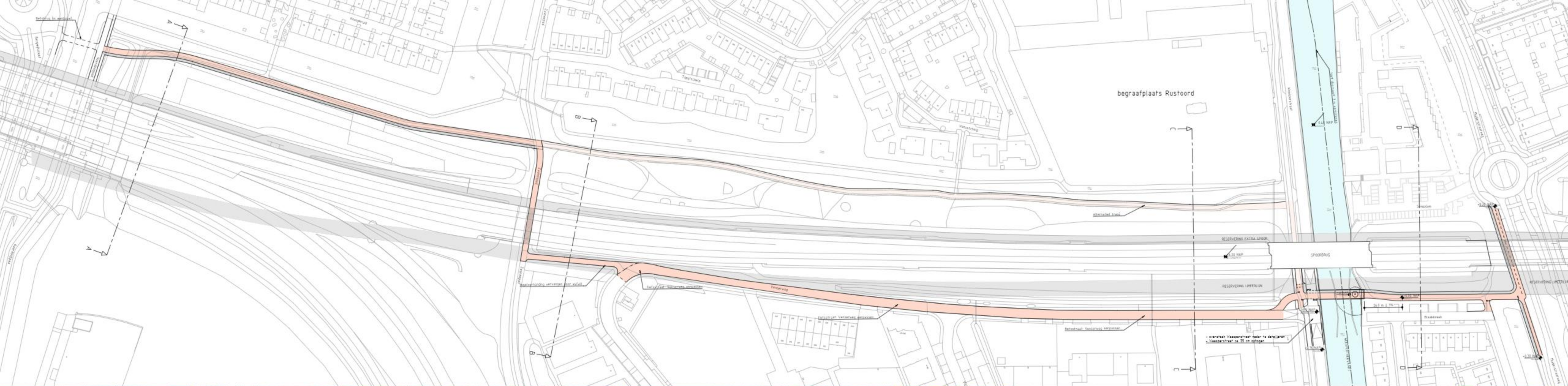




Variant 2



Variant 3



Variant 3

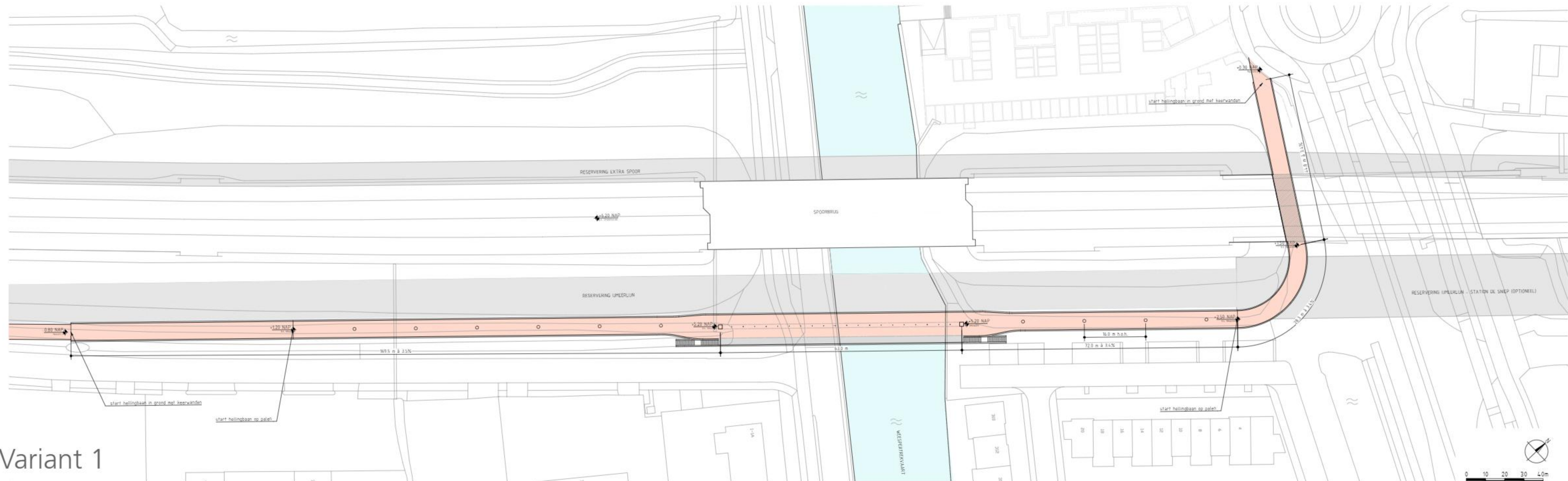
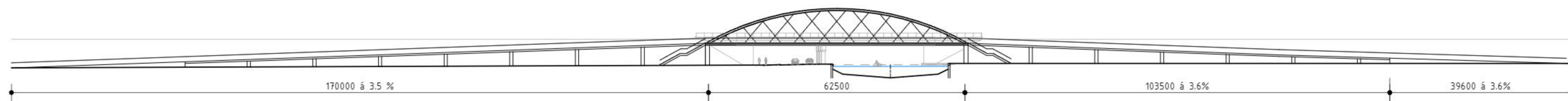
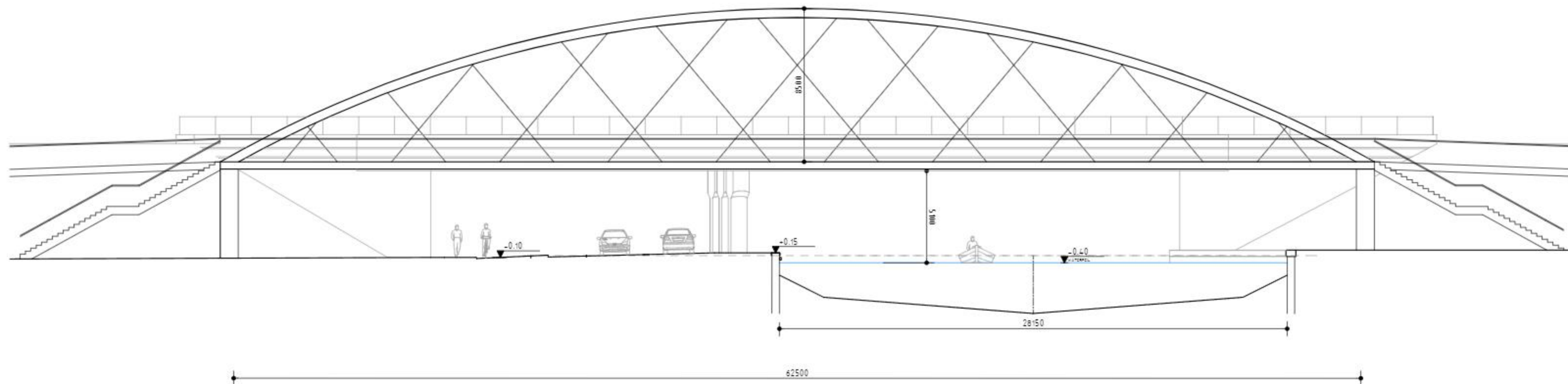
Nr.	Criterium	Variant 1	Variant 2	Variant 3
A	Levenscycluskosten	€ 16,8 mln	€ 23,9 mln	€ 17,9 mln
A1	investeringskosten	- Hoge investeringskosten € 10,8 mln	- Hoge investeringskosten € 10,9 mln	o Gemiddelde investeringskosten € 7,2 mln
A2	instandhoudingskosten (80 jaar)	o Gemiddelde instandhoudingskosten € 6,0 mln	- Hoge instandhoudingskosten € 13,0 mln	- Hoge instandhoudingskosten € 10,7 mln
B	Gebruikskwaliteit	★★★★★	★★★★★	★★★★★
B1	directheid verbinding	+ Directe verbinding tussen De Sniep en Diemen-Zuid - Bajonet t.h.v. Zwanepad, extra bajonet t.h.v. aansluiting Muiderstraatweg	+ Directe verbinding tussen De Sniep en Diemen-Zuid o Bajonet t.h.v. Weespertrekvaart	+ Directe verbinding tussen De Sniep en Diemen-Zuid o Bajonet t.h.v. Zwanepad
B2	aansluitingen	- Door hoogteverschil met maaiveld geen goede aansluitingen op OW-routes nabij Weespertrekvaart	+ Goede aansluitingen op OW-routes nabij Weespertrekvaart.	+ Goede aansluitingen op OW-routes nabij Weespertrekvaart.
B3	fiets-/gebruikscomfort	- Lange, hoge en relatief steile hellingbanen - Hoge trappen voor voetgangers - Minder aantrekkelijk deel over Venserweg (industrieterrein) + Geen wachttijden, brug is altijd beschikbaar	+ Weinig hoogteverschil + Middellange, zeer comfortabele hellingbanen + Aantrekkelijke route door groen langs westzijde spoor - Wachttijden door beweegbare brug (buiten spits)	+ Weinig hoogteverschil - Korte, vrij steile hellingbaan dicht op de Weesperstraat - Minder aantrekkelijk deel over Venserweg (industrieterrein) - Wachttijden door beweegbare brug (buiten spits)
C	Veiligheid	★★★★★	★★★★★	★★★★★
C1	verkeersveiligheid	+ Ongelijkvloerse kruising met Weesperstraat + Grotendeels vrijliggend fietspad	- Gelijkvloerse kruising met Weesperstraat + Overal vrijliggend fietspad	- Gelijkvloerse kruising met Weesperstraat, direct aansluitend op steile helling o Fietsstraat over Venserweg
C2	sociale veiligheid	o Route Venserweg (industrieterrein) kan 's avonds als onveilig worden ervaren o Goede verlichting mogelijk op dit deel	o Route door groen aan westzijde spoor kan 's avonds als onveilig worden ervaren - Beperkte verlichting mogelijk/wenselijk op dit deel (i.v.m. ecologie)	o Route Venserweg (industrieterrein) kan 's avonds als onveilig worden ervaren o Goede verlichting mogelijk op dit deel
D	Ruimtelijke kwaliteit	★★★★★	★★★★★	★★★★★
D1	beeldkwaliteit	- Hellingbanen en brug dominant in omgeving, groot ruimtebeslag o Logische oplossing + Kans om beeldbepalende nieuwe brug te realiseren (door hoogteligging en omvang)	o Minder dominant in omgeving, wel groot ruimtebeslag op het water - Bajonet t.h.v. Weespertrekvaart oogt gekunsteld o Brug kan als een mooi lint over het water ingepast worden	+ Minder dominant in omgeving, beperkt ruimtebeslag o Logische oplossing o Brug kan als een mooie lijn over het water ingepast worden
D2	groen en ecologie	o Groene zone aan westzijde spoor blijft onaangetaast, maar wel veel impact op groen talud en bomen langs spoor	- Route door groen aan westzijde spoor heeft grote impact op ecologische en recreatieve waarde	+ Groene zone aan westzijde spoor en talud aan oostzijde blijven onaangetaast
D3	wegverkeer	+ Ongelijkvloerse kruising Weesperstraat o Op klein gedeelte Venserweg fietsstraat	- Gelijkvloerse kruising Weesperstraat + Venserweg volledig beschikbaar voor wegverkeer	- Gelijkvloerse kruising Weesperstraat - Fietsstraat over Venserweg
D4	scheepvaart	+ Volledig vrije doorvaart (evt. steunpunt langs oever) o Geen versmalling vaarweg of verschuiving vaarwegas	- Beweegbare brug met beperkte doorvaarthoogte - Versmalling doorvaart over relatief grote lengte	- Beweegbare brug met beperkte doorvaarthoogte - Verschuiving as vaarweg t.p.v. brug
D5	omwonenden	- hellingbaan noordzijde heeft impact op uitzicht - zicht vanaf hoge brug in tuinen + Fietsroute over bedrijventerrein langs oostzijde spoor ontziet omwonenden aan westzijde + Geen overlast van wachtende schepen	o Geen hoge hellingbanen + Geen / beperkt zicht vanaf brug in tuinen o Mogelijk overlast voor omwonenden langs fietsroute door groen aan westzijde spoor - Wachtende schepen kunnen overlast veroorzaken (geluid, afmeren bij tuinen)	o Geen hoge hellingbanen + Geen / beperkt zicht vanaf brug in tuinen + Fietsroute over bedrijventerrein langs oostzijde spoor ontziet omwonenden aan westzijde - Wachtende schepen kunnen overlast veroorzaken (geluid, afmeren bij tuinen)
D6	ondernemers	o Beperkte impact op Venserweg / bedrijventerrein Verrijn Stuart (klein deel fietsstraat)	+ Geen impact op Venserweg / bedrijventerrein Verrijn Stuart	- Behoorlijke impact op Venserweg / bedrijventerrein Verrijn Stuart (fietsstraat)
E	Technische haalbaarheid	★★★★★	★★★★★	★★★★★
E1	uitvoerbaarheid	- Gebouwde constructie over grote lengte	- Hellingbaan op het water onder spoorviaduct	o Normale complexiteit uitvoering
E2	raakvlakken kabels & leidingen	- Over grote lengte funderingen naast zone hoogspanningskabels - Zware fundering vaste brug met grote overspanning in beperkte ruimte	o Fundering eenvoudiger buiten zone hoogspanningskabels te houden - Fundering hellingbaan boven water aan westzijde spoor moeilijk realiseerbaar i.v.m. diverse K&L	o Fundering eenvoudiger buiten zone hoogspanningskabels te houden - Ophogen Weesperstraat (35 cm) mogelijk lastig of zorgt voor hoge kosten (door K&L)
E3	raakvlakken spoor - huidige situatie	- Gebouwde hellingbaan vlak langs spoortalud - Hellingbaan onder spoorviaduct Muiderstraatweg	+ Zeer beperkte raakvlakken met huidig spoorlichaam - Hellingbaan op het water onder spoorviaduct	+ Zeer beperkte raakvlakken met huidig spoorlichaam + Zeer beperkte raakvlakken met spoorviaduct
E4	raakvlakken spoor - toekomstige uitbreidingen	+ Brug en hellingbanen blijven buiten zones spooruitbreidingen - IJmeerlijn ingeklemd tussen spoor en fietsbrug (beperkte bouwruimte voor IJmeerlijn)	- Beweegbare brug deels in zone IJmeerlijn (onder toekomstig spoorviaduct) - Hellingbaan op het water obstakel voor tussensteunpunten nieuwe spoorviaducten	- Beweegbare brug deels in zone IJmeerlijn (onder toekomstig spoorviaduct) o Beweegbare brug (beperkt) obstakel voor tussensteunpunten nieuw spoorviaduct IJmeerlijn
E5	raakvlakken waterhuishouding	+ Geen verstoring van de waterhuishouding, beperkte raakvlakken met waterkering	- Hellingbaan op het water onder spoorviaduct heeft relatief grote invloed op doorstroming en zorgt over flinke lengte voor raakvlakken met waterkering	- Ophogen Weesperstraat (35 cm) mogelijk probleem voor waterkering (damwand) of zorgt voor hoge kosten
	<i>Toelichting:</i>	+ <i>Belangrijke kwaliteit van de variant en/of positief onderscheid ten opzichte van de andere variant(en)</i>	o <i>Geen/beperkt onderscheid ten opzichte van de andere variant(en)</i>	- <i>Negatief onderscheid ten opzichte van de andere variant(en)</i>

	Variant 1	Variant 2	Variant 3
Levenscycluskosten	€ 16,8mln	€ 23,9 mln	€ 17,9 mln
• investeringskosten	€ 10,8 mln	€ 10,9 mln	€ 7,2 mln
• instandhoudingskosten	€ 6,0 mln	€ 13,0 mln	€ 10,7 mln
Gebruikskwaliteit	★ ★ ★ ☆ ☆	★ ★ ★ ★ ☆	★ ★ ★ ☆ ☆
Veiligheid	★ ★ ★ ★ ☆	★ ★ ☆ ☆ ☆	★ ★ ☆ ☆ ☆
Ruimtelijke kwaliteit	★ ★ ☆ ☆ ☆	★ ★ ☆ ☆ ☆	★ ★ ★ ★ ☆
Technische haalbaarheid	★ ★ ★ ☆ ☆	★ ★ ☆ ☆ ☆	★ ★ ★ ☆ ☆



	Variant 1	Variant 2	Variant 3
Levenscycluskosten	€ 16,8mln	€ 23,9 mln	€ 17,9 mln
• investeringskosten	€ 10,8 mln	€ 10,9 mln	€ 7,2 mln
• instandhoudingskosten	€ 6,0 mln	€ 13,0 mln	€ 10,7 mln
Gebruiskwaliteit	★ ★ ★ ☆ ☆	★ ★ ★ ☆ ☆	★ ★ ★ ☆ ☆
Veiligheid	★ ★ ★ ★ ☆	★ ★ ☆ ☆ ☆	★ ★ ☆ ☆ ☆
Ruimtelijke kwaliteit	★ ★ ☆ ☆ ☆	★ ★ ☆ ☆ ☆	★ ★ ★ ★ ☆
Technische haalbaarheid	★ ★ ★ ☆ ☆	★ ★ ☆ ☆ ☆	★ ★ ★ ☆ ☆





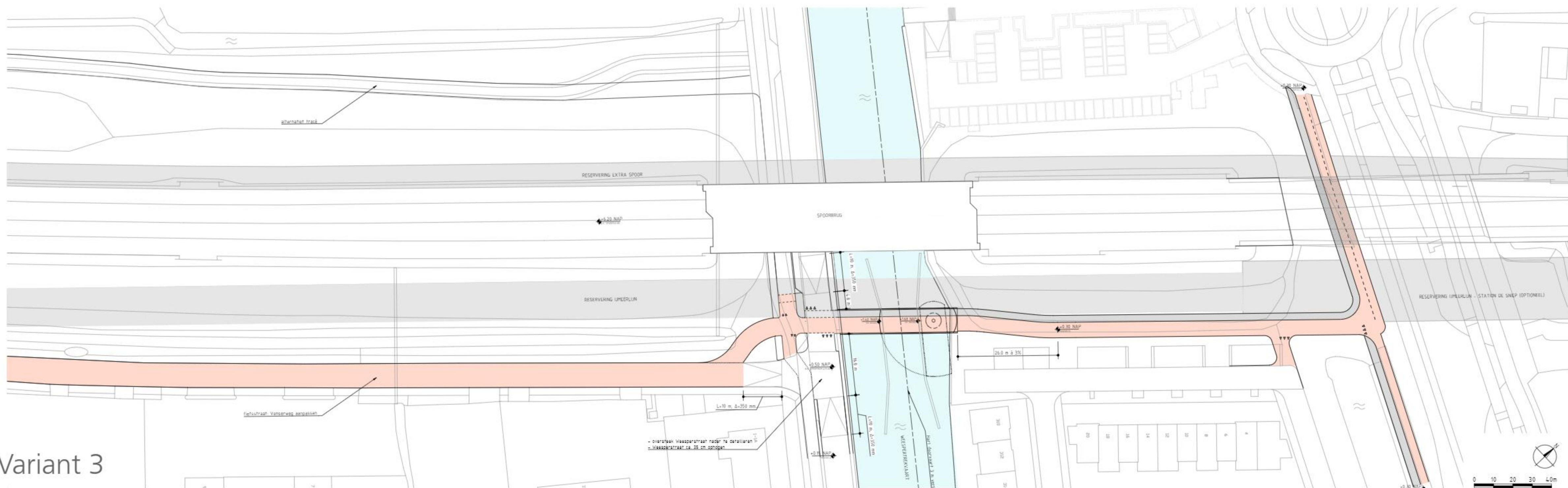
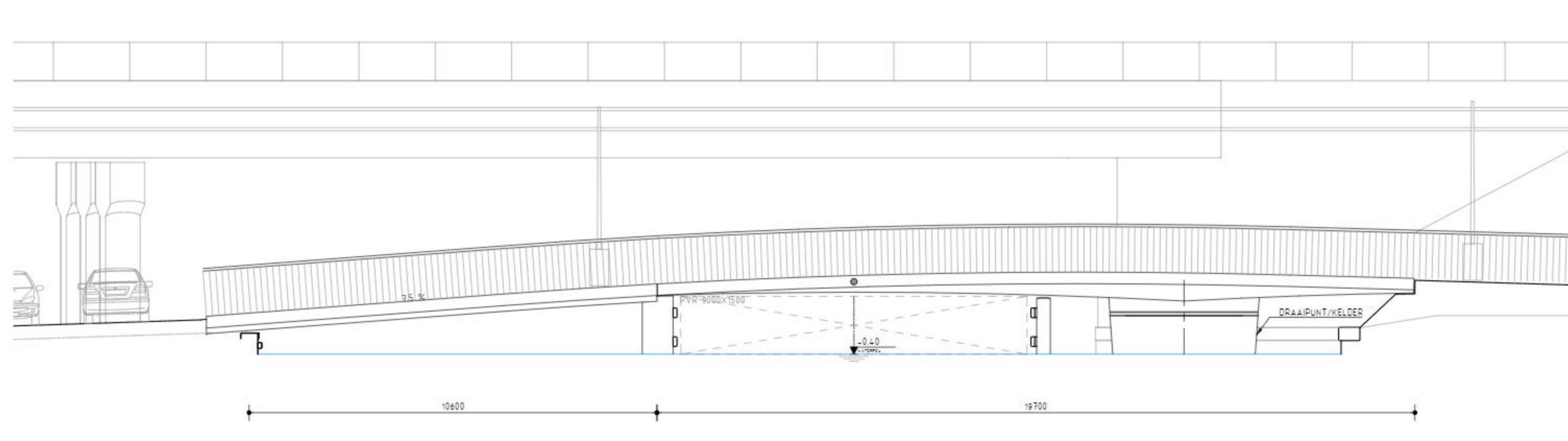
Variant 1



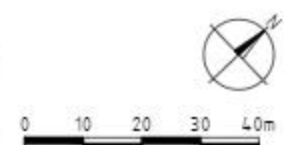
Variant 1



Variant 1



Variant 3





Variant 3



Variant 3



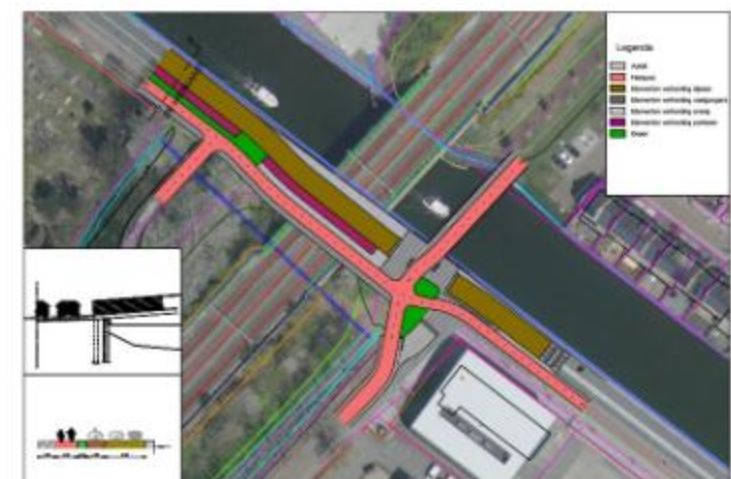
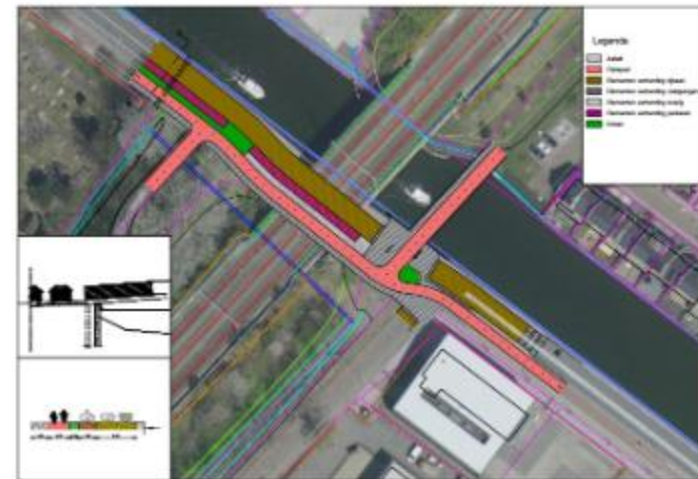
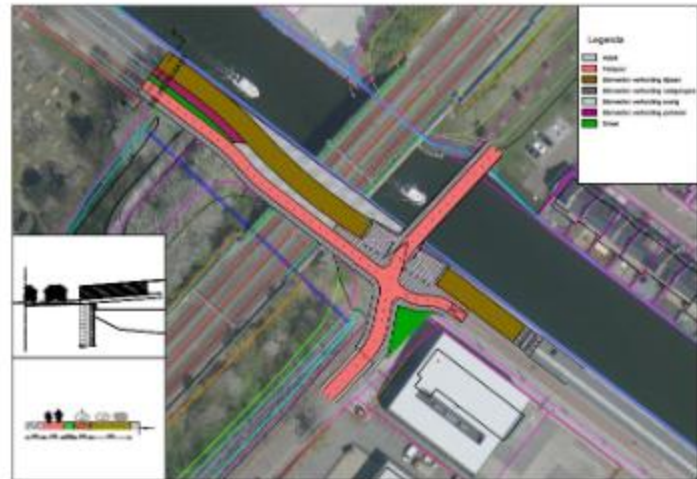
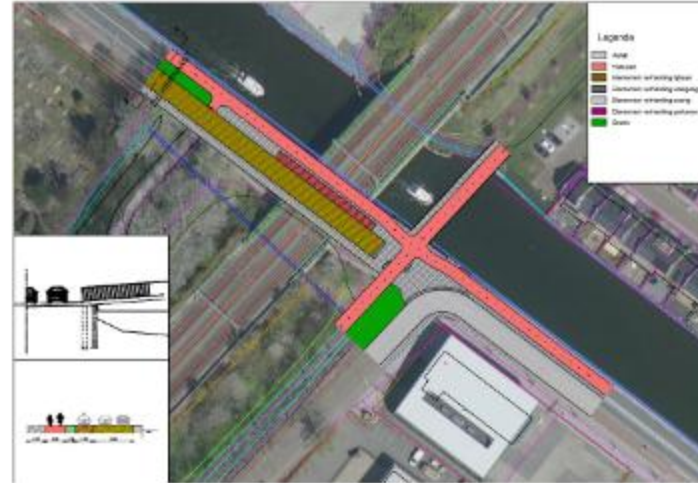
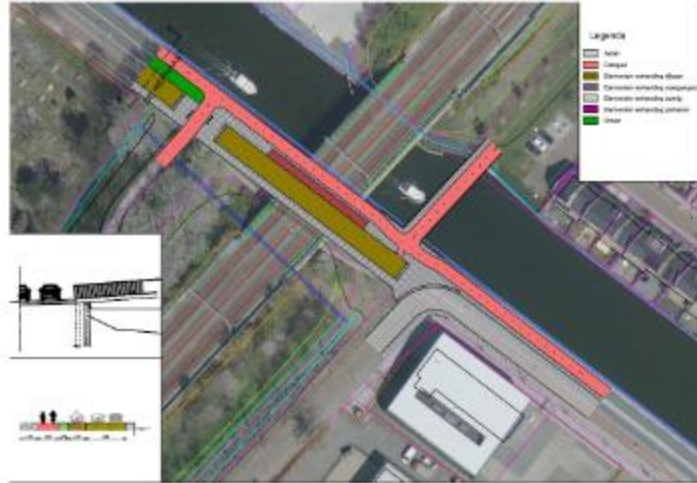
Vervolg aansluiting Weesperstraat

Aanvullend onderzoek naar verkeersveilige aansluiting Weesperstraat



Vervolg aansluiting Weesperstraat

Van de 5 onderzochte varianten blijken de 2 varianten met het fietspad aan de trekvaart het meest veilig



Vervolg

bestuurlijke besluitvorming

Onderzoek naar financiële haalbaarheid, inclusief externe financieringsbronnen

Vervolgens naar gemeenteraad ter besluitvorming (go / no go)