



Verdiepte ligging N280 Roermond

presentatie | tunnels & onderdoorgangen

25 januari 2024

provincie limburg



ipv Delft creatieve ingenieurs



Aanleiding

- N280 belangrijke oost-west verbinding in midden Limburg (A2 – A73)
- Problematiek doorstroming en verkeersveiligheid sinds aanleg A73 en BAB52 (2004-2008)
- Belemmering voor economische ontwikkeling van Midden Limburg én locatiegerichte ontwikkelingen (o.a. uitbreiding Outlet Centre)

Beeldkwaliteit

- Snijvlak van functionele invulling van de provinciale weg versus omgeving, uitstraling, ruimtelijk beeld
- Kans om herkenbaarheid van Roermond te vergroten
- Wens om thema's gelinkt aan Roermond te benutten (kunst / historie / water / industrie / retail)

Maar tegelijkertijd ook rekening houden met:

- Financiële kaders
- Projectplanning
- Beheersaspecten

Inschakelen van ipv Delft!





Project scope

Oplossingsrichting:

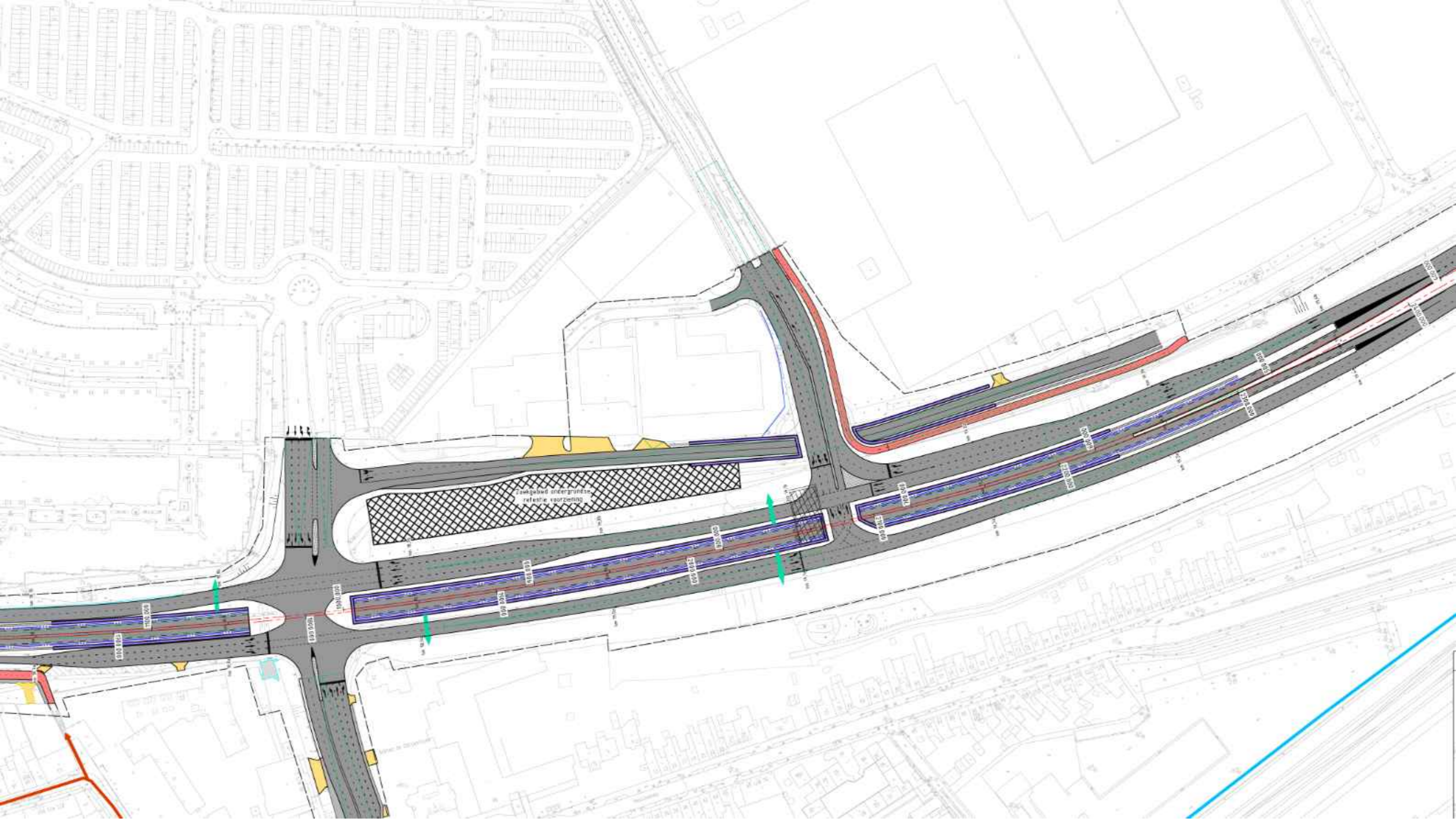
- Herinrichting N280 tussen Maasbrug en aansluiting A73
- Scheiding lokaal en doorgaand verkeer
- Ongelijkvloerse kruisingen bij aansluitingen op gemeentelijk wegennet
- Aanpakken hoogwatergevoeligheid Looskade

Gezamenlijk projectteam van Provincie Limburg en gemeente Roermond

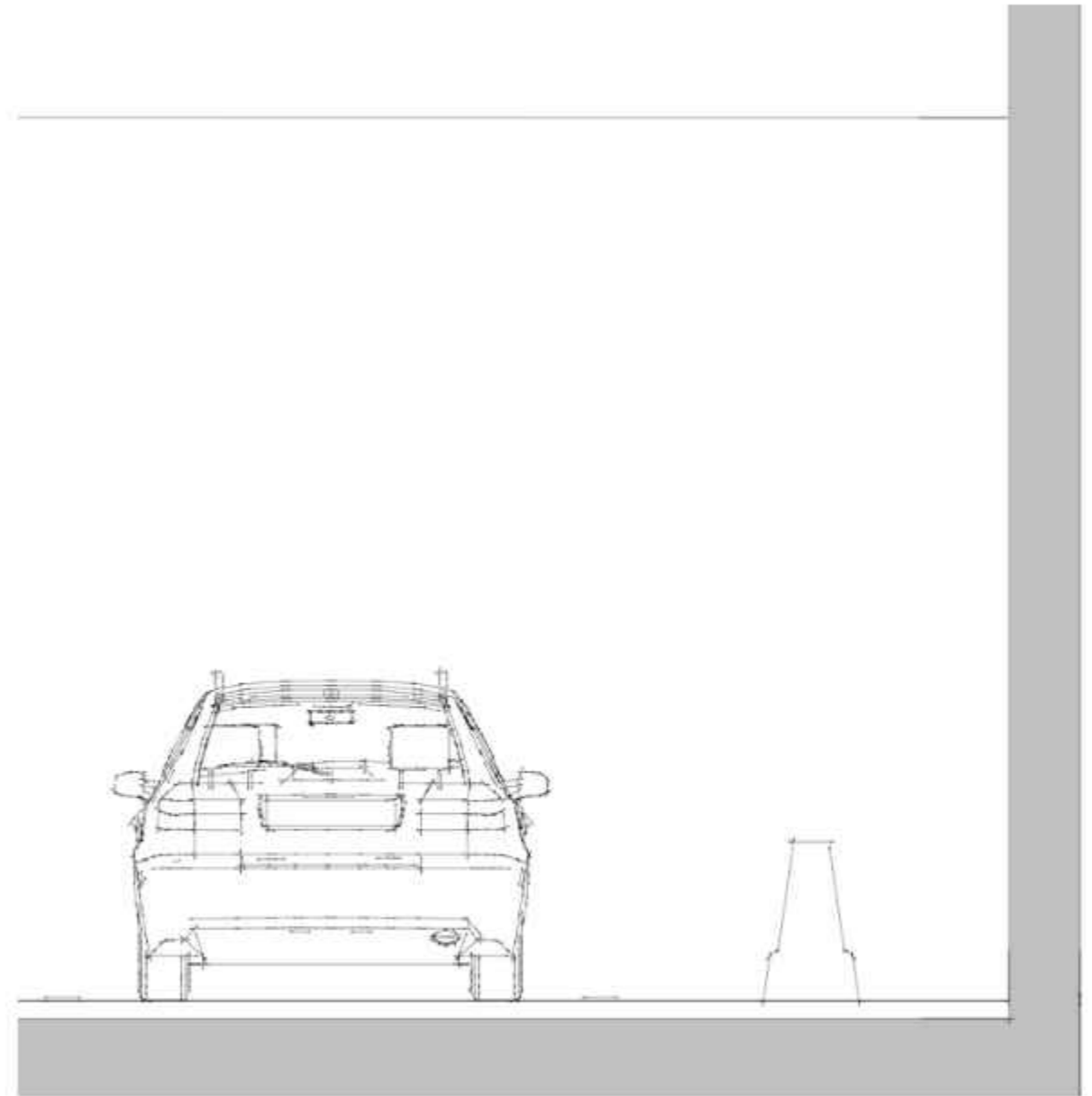
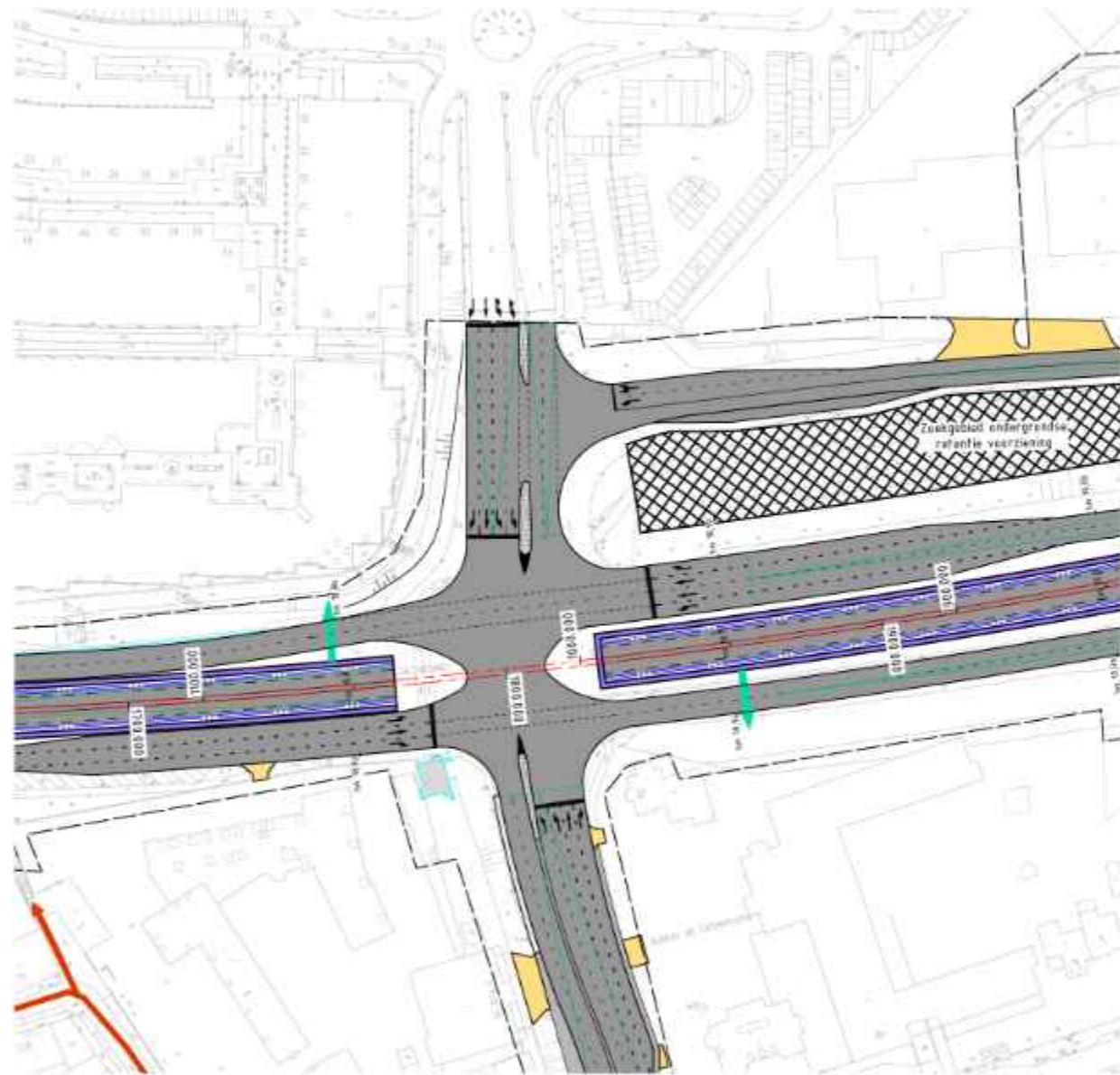
Uitgangspunten en wensen

- Wegontwerp ligt vast
- Door beperkte ruimte staan keerwanden te lood
- Afwerking keerwanden bij voorkeur in beton
- Onderhoudsarm en “hufterproof”

- Identiteit en aansluiting op specifieke context



Verticale keerwanden





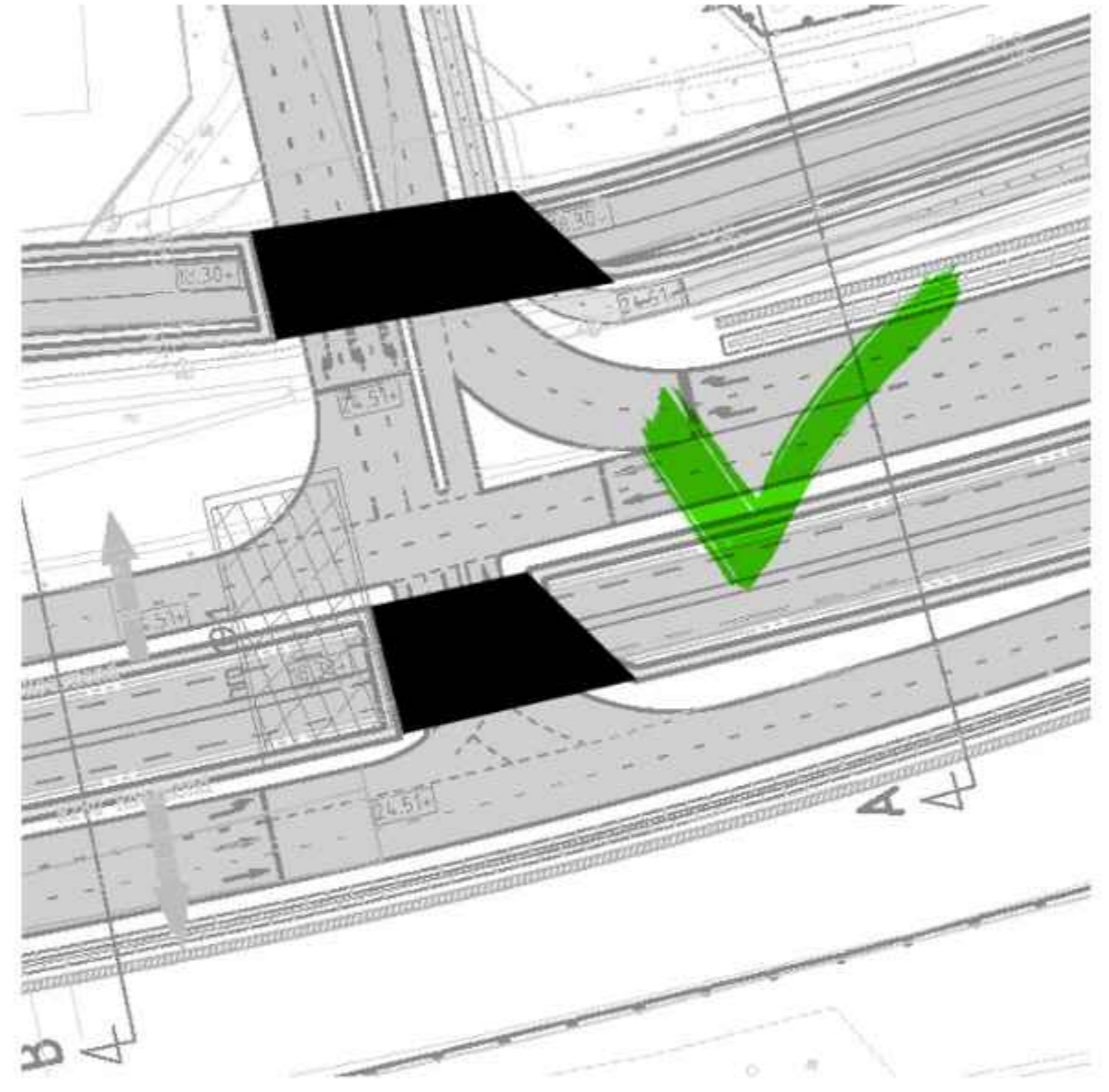
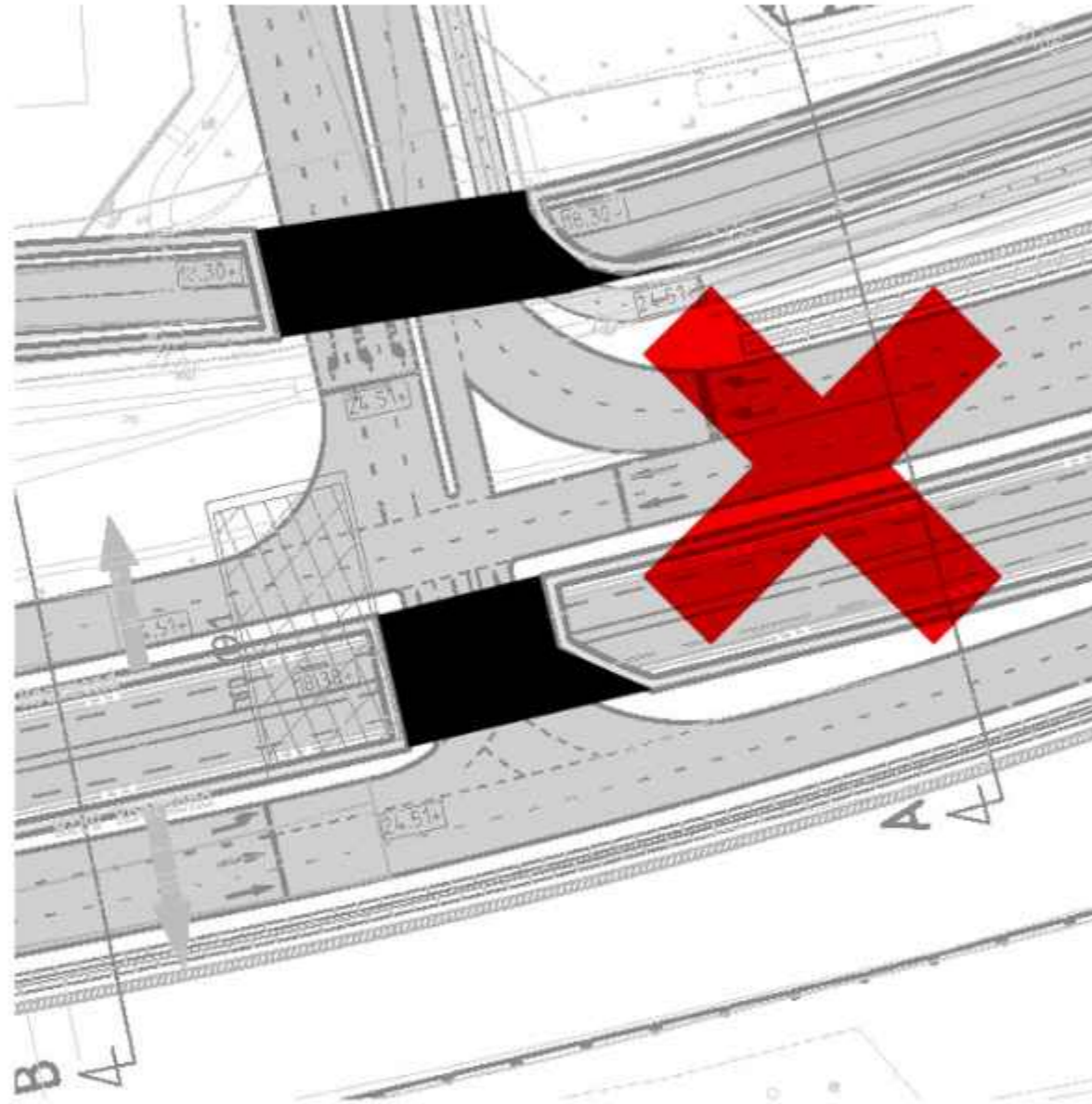




Visie ipv Delft

- Eenvoud in geometrie
- Duidelijk leesbaar ontwerp, onderscheid tussen onder- en bovenwereld
- Markant ontwerp dat zorgt voor herkenning en identiteit
- Aansluiting bij een Roermonds thema

Geometrie kruisingen



Thema: Cuypers & Roermond



Cuypers en ornament



Cuypers en ornament



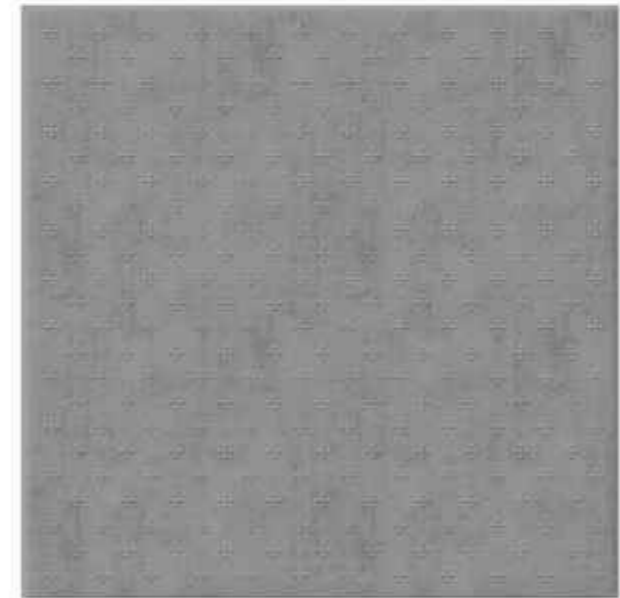
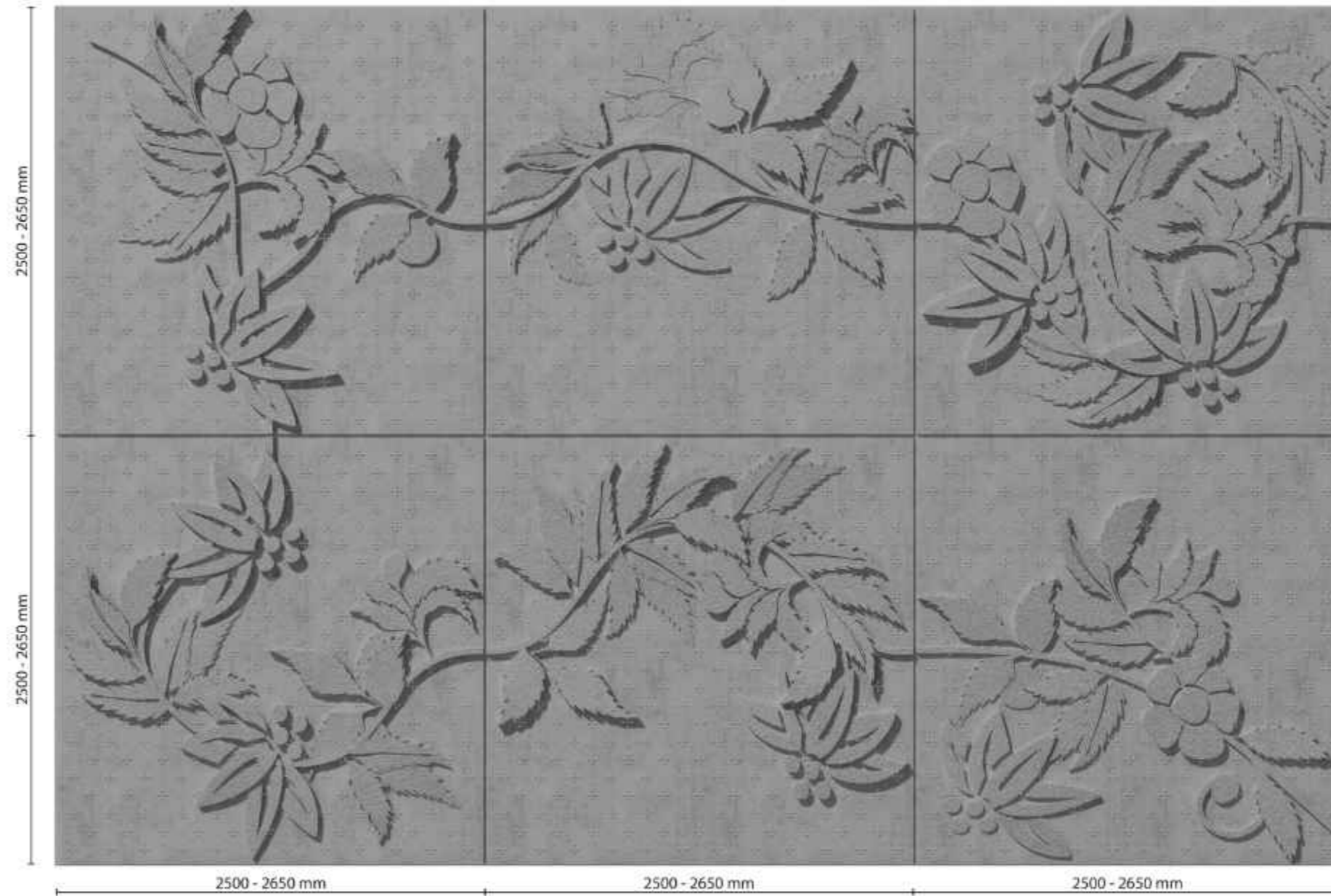
Ontwerp modulair wandpatroon in de geest van Cuypers



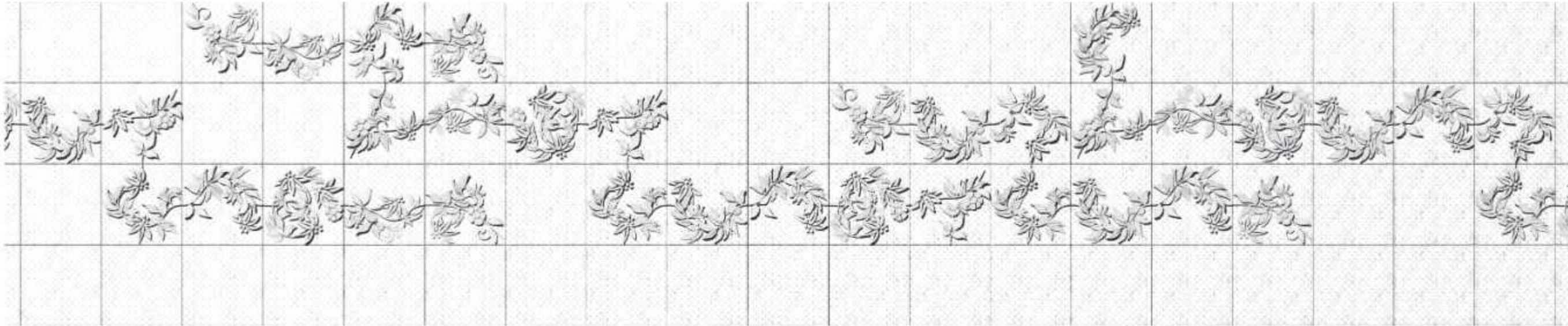
Ontwerp modulair wandpatroon in de geest van Cuypers



Ontwerp modulair wandpatroon in de geest van Cuypers

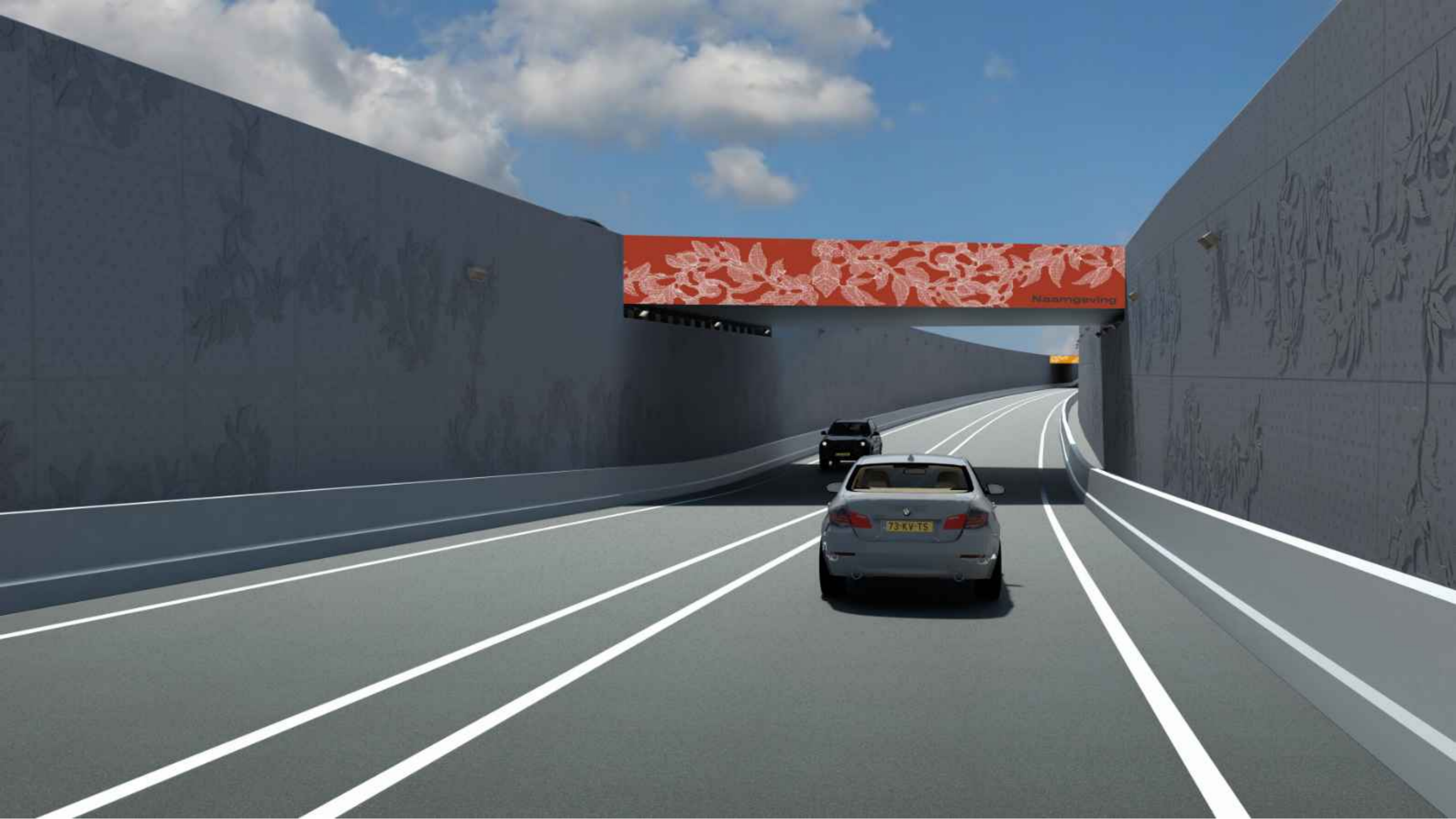


Ontwerp modulair wandpatroon in de geest van Cuypers



5 1 4 5 6 2 3 1 4 5 5 6 5 4 5 5 4
 9 7 4 6 9 2 3 1 4 5 5 3 1 4 5 5 6 5 5 4





Naamgeving



Kruisende wegen



KRUISING N280-WILHELMINASINGEL
SCHAAL 1:100

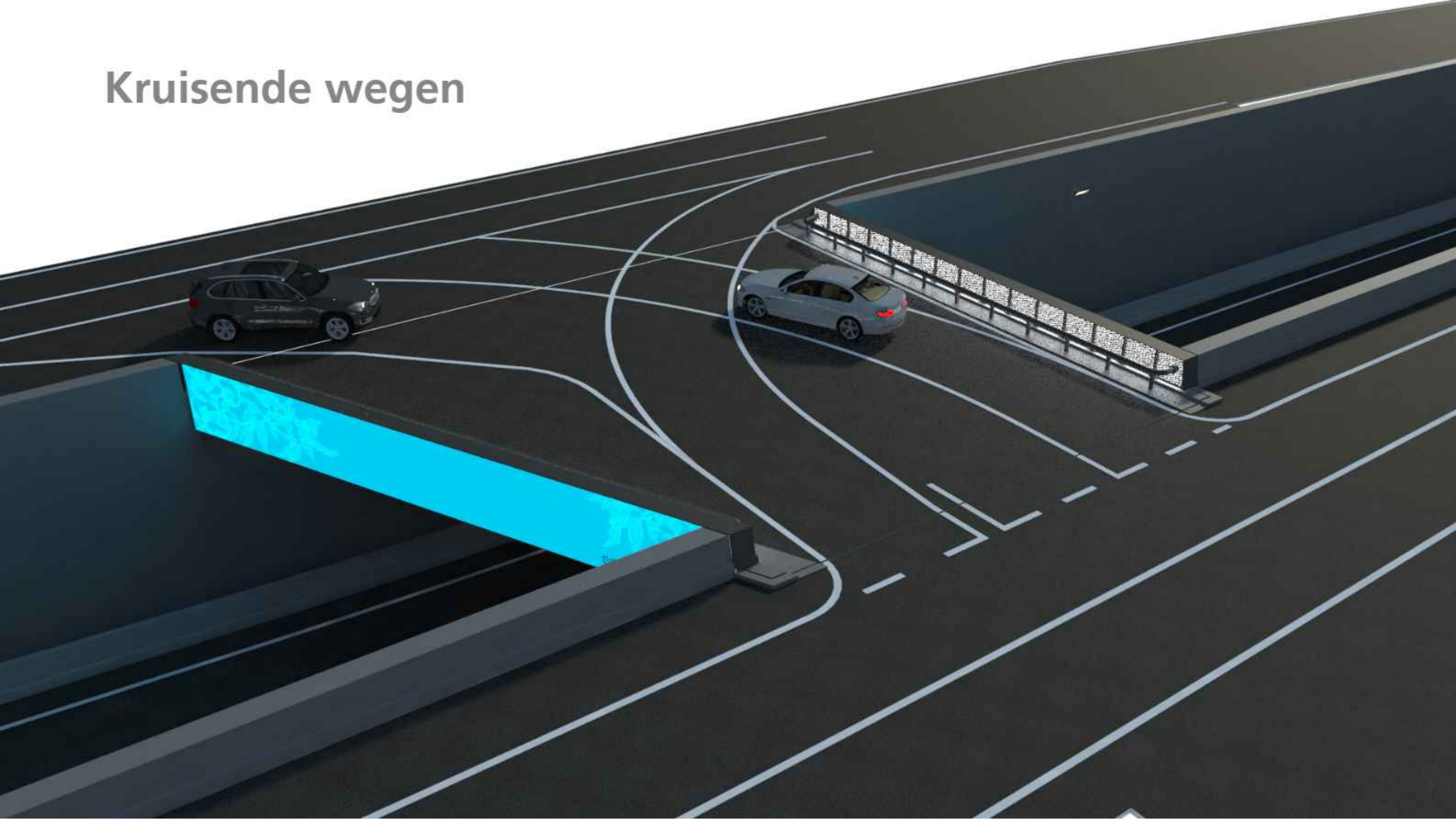


KRUISING N280-SCHIPPERSWAL
SCHAAL 1:100

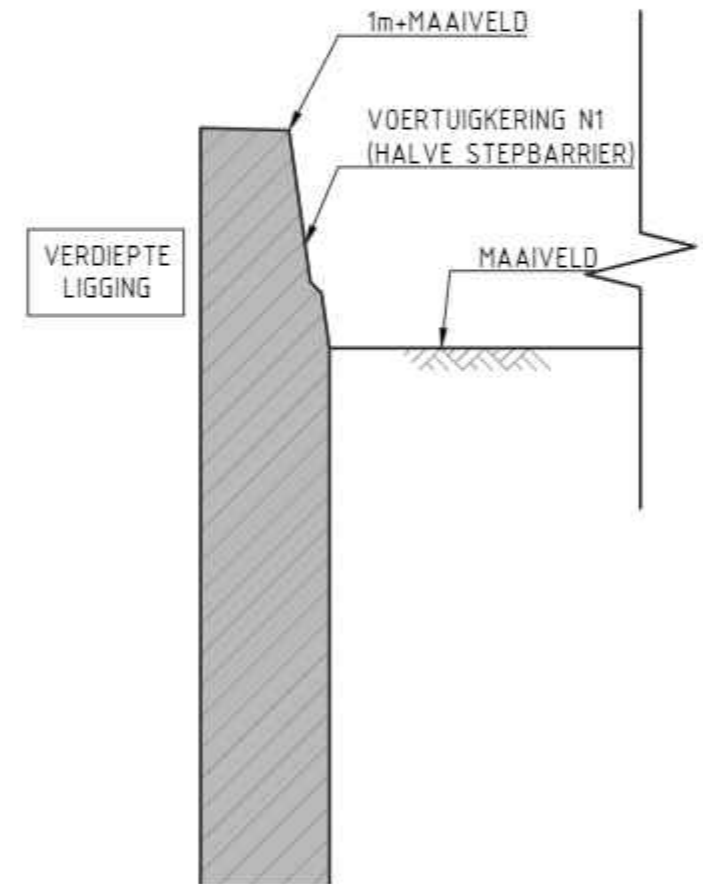
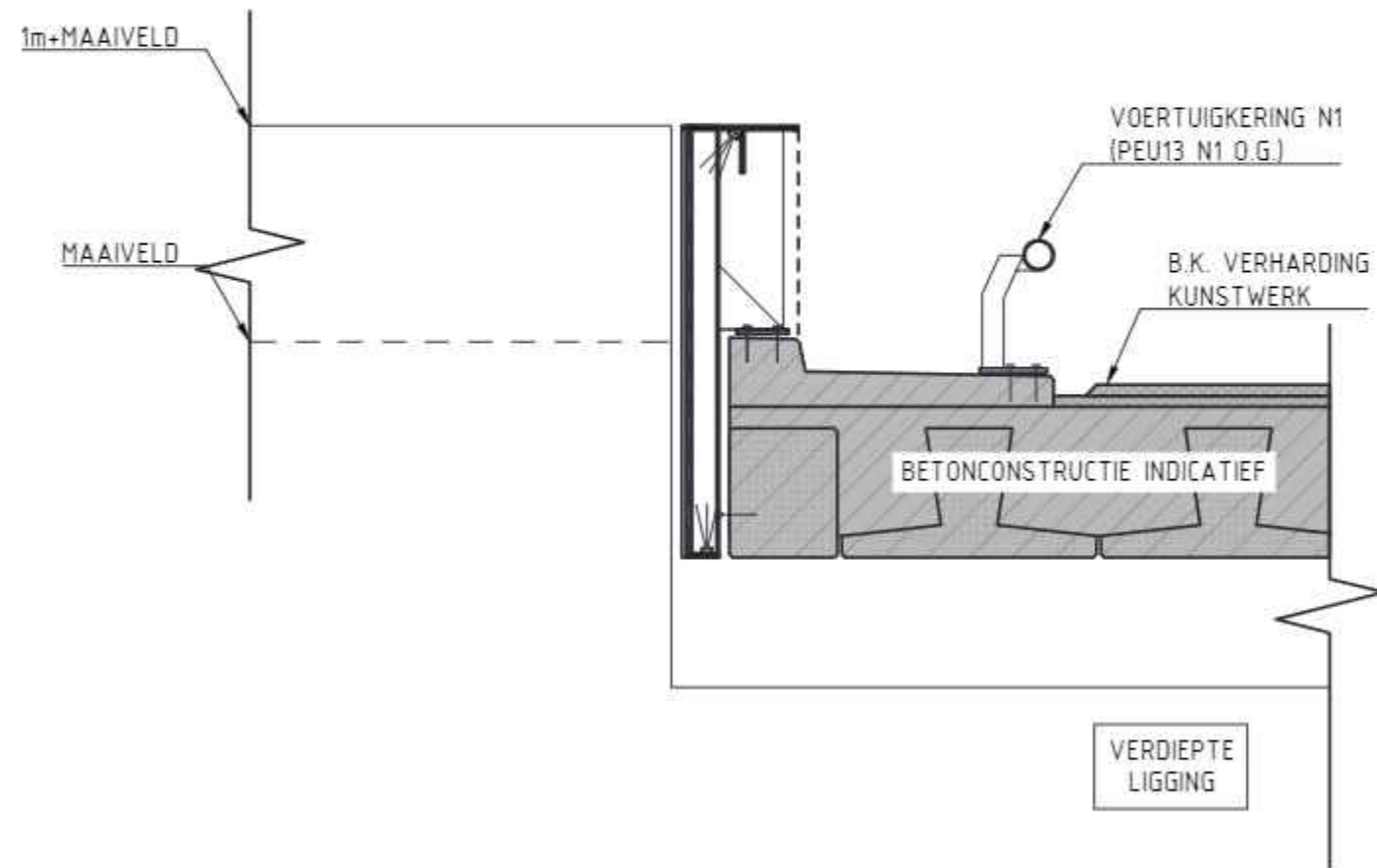


KRUISING MIJNHEERKENSWEG-SCHIPPERSWAL
SCHAAL 1:100

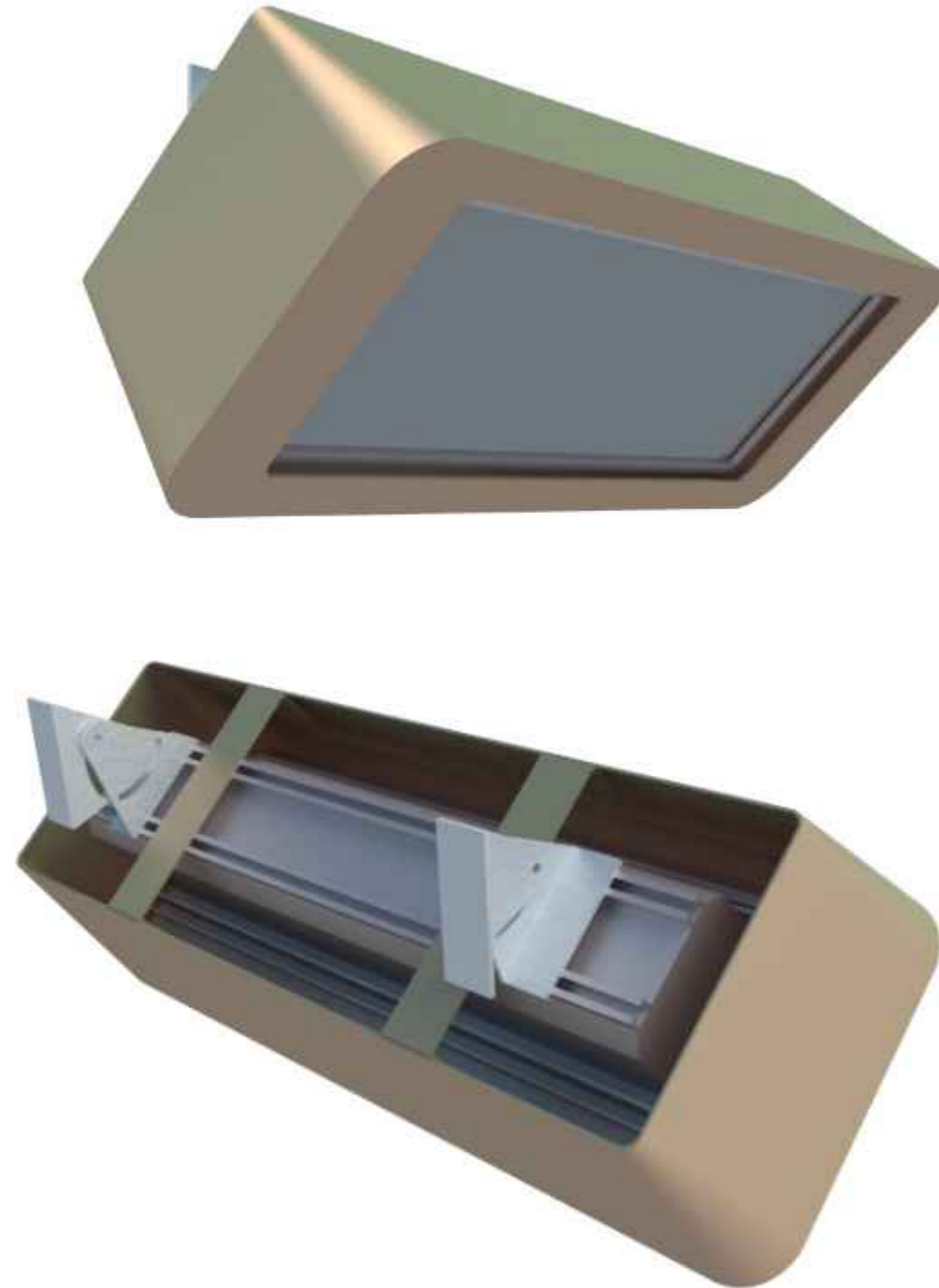
Kruisende wegen



Voertuigkering



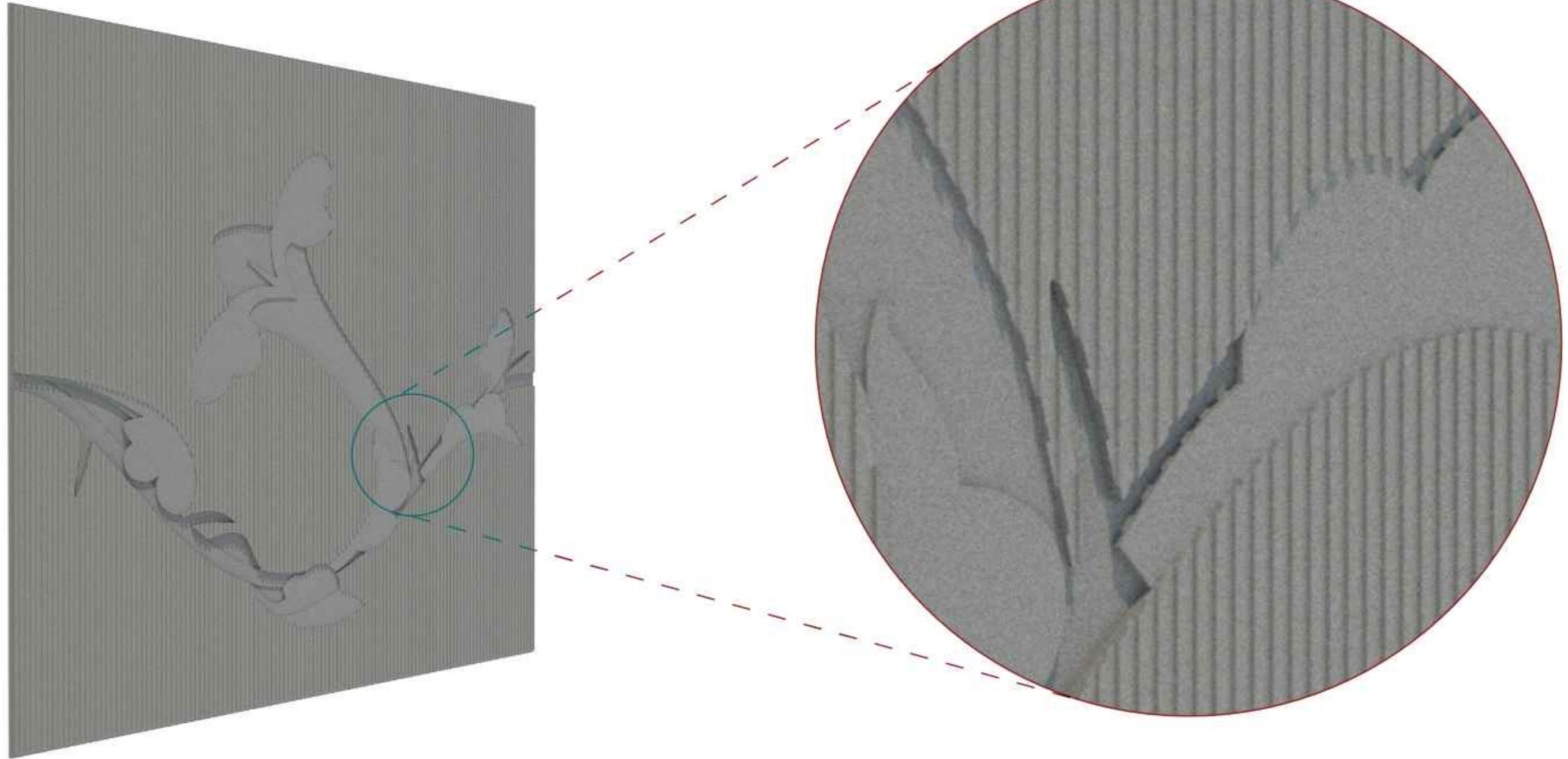
Armaturen



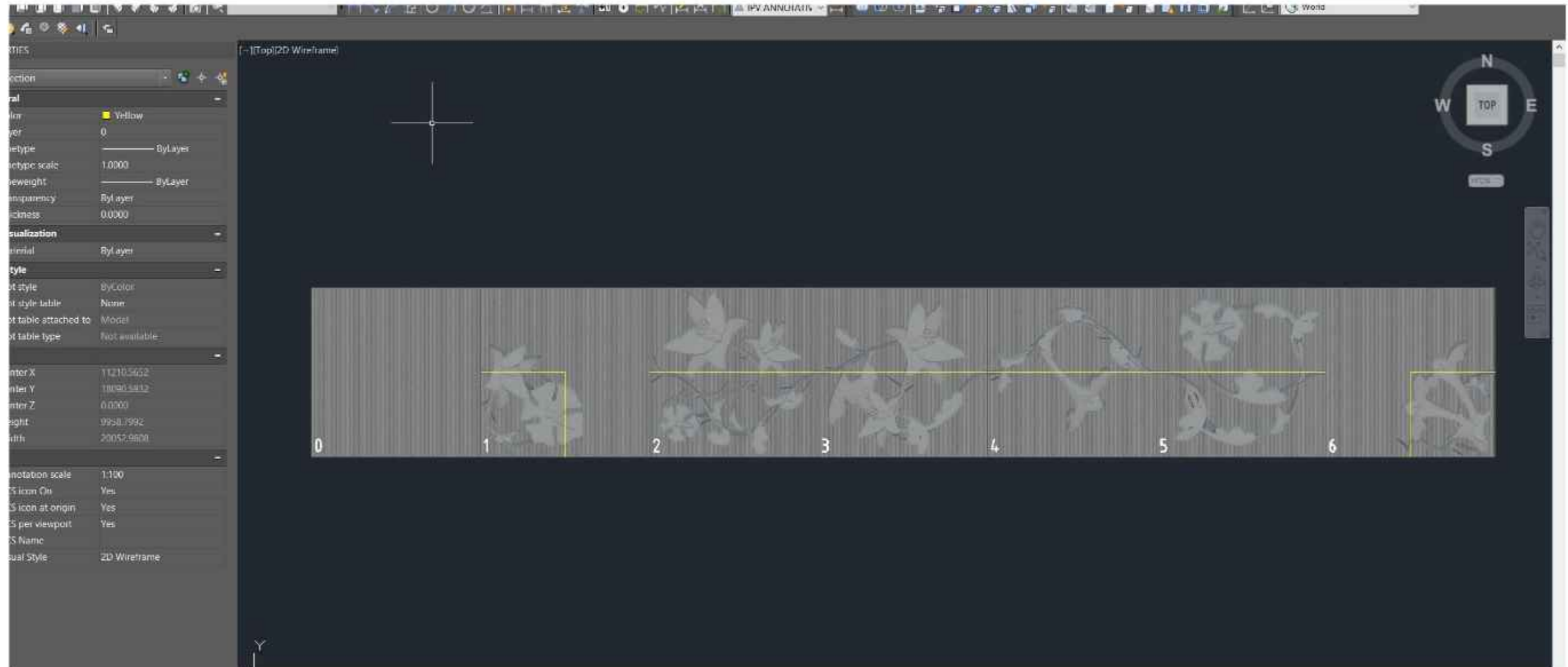
Uitvoering



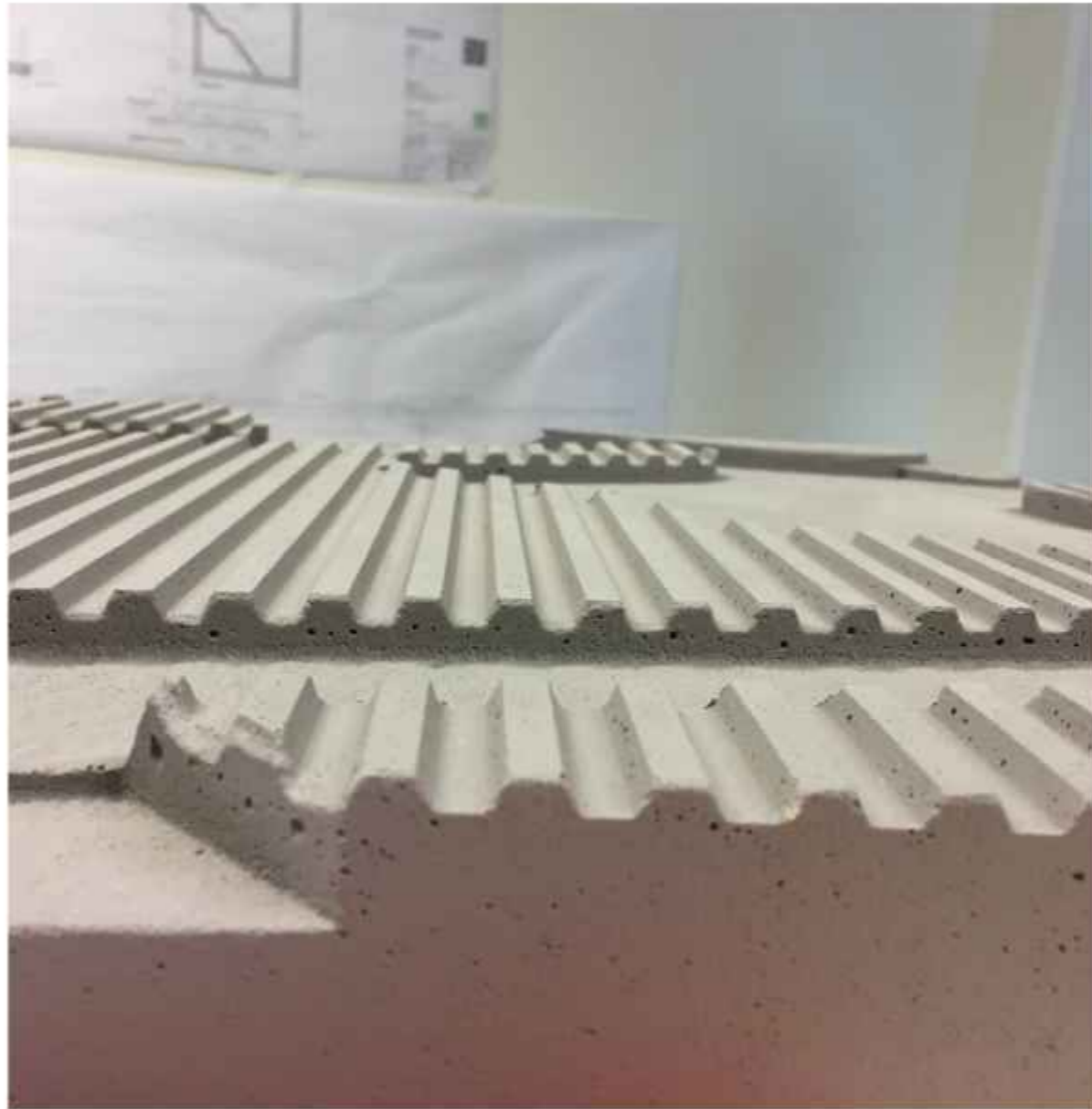
Uitvoering



Uitvoering



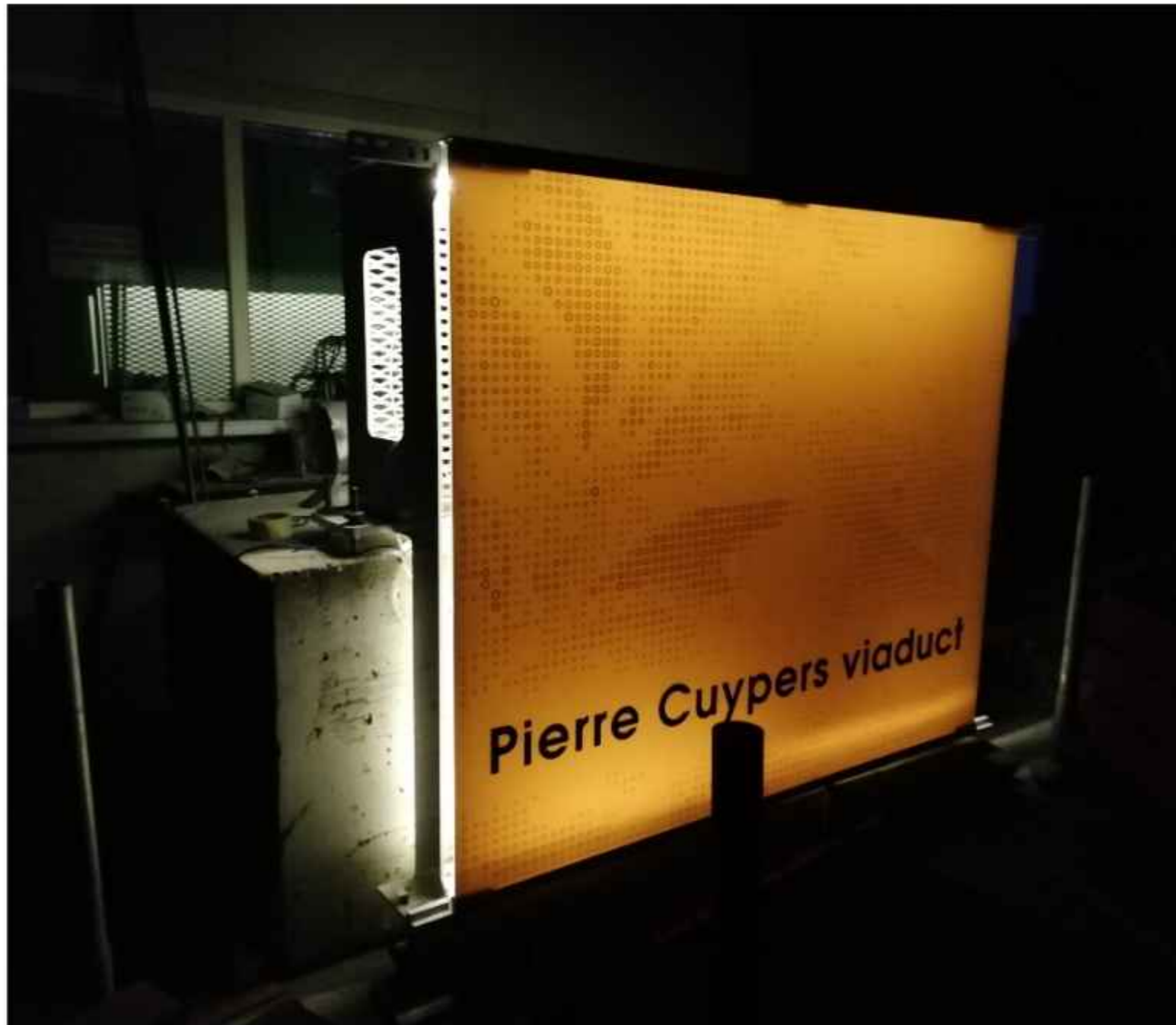
Uitvoering



Uitvoering mock ups



Uitvoering mock ups











Brom/
fietsers
afstappen



François Stoltzenberg viaduct





McArthur
Glen
Designer Outlet

Green

Brom
Vitters
Bijl

François Stotzenberg product



Opgedane praktijkervaringen (sinds openstelling 2021)

- (toekomstige) vervangbaarheid panelen en verlichting
- Tot op heden geen incidenten van vandalisme of graffiti
- Brandwerendheid reeds op de proef gesteld (vrachtwagenbrand 2022)
- Twee schadeaanrijdingen aan borstweringen
 - Schade-omvang (financieel / herstelwerk)
 - Verkeersveiligheid i.r.t. vallende glazen platen (extra borging nodig)



vragen?

