

VAKWEBINAR historische belangen in de openbare ruimte

door: **ipv Delft** creatieve ingenieurs bv

novemberr 2023



Hoe houden we rekening met
historische belangen in de
openbare en publieke ruimte?

en hoe maken we een mooi
ontwerp?

ROC Mondriaan
Meppelweg Den Haag

MAKING COMPLEX EASY

Berry Heikoop – projectleider infra

RPS advies- en ingenieursbureau



rps.nl

rps MAKING
COMPLEX
EASY
A TETRA TECH COMPANY

RPS advies en ingenieursbureau

Onze diensten



infrastructuur

De droge, natte en ondergrondse infrastructuur.. We dragen bij aan de veiligheid en bereikbaarheid van Nederland door onze betrokkenheid bij (vaar)wegen, dijken en transportstelsels.

Onze diensten

- Inrichten van stedelijk gebied
- Inrichten van landelijk gebied
- Contractering UAV, UAV-gc, bouwteam
- Omgevingsmanagement
- Aanbestedingsbegeleiding
- D& T en SCB
- Vergunningenmanagement
- Kunstwerkenbeheer



vastgoed

We leveren inzicht in de prestaties van gebouwen, zodat gebouwen ook écht doen wat onze klanten willen: functionaliteit, zekerheid en veiligheid bieden aan mens en organisatie.

Onze diensten

- Vastgoedbeheer & onderhoud
- Vastgoedinformatie
- Projectmanagement vastgoed
- Asbest inventarisatie
- Gebouwen inspectie



gebieden

Inrichting én het beheer van stad en land. Juist daar waar de natuur- en wateropgaven groot zijn.

Onze diensten

- Landmeten en geo-informatie
- Waterbeheer
- Waterveiligheid
- Ecologie
- GEO-ICT
- Kabels en leidingen
- Riolering en stedelijk water



laboratoria

Monsters nemen en analyseren. arbeids-hygiënisch, milieutechnisch en asbest-onderzoek.

Onze diensten

- Chroom-6
- Chemische analyses
- Microbiologische analyses
- Specialistische analyses
- Legionella
- Asbest analyse
- Bodem- en milieuonderzoeken



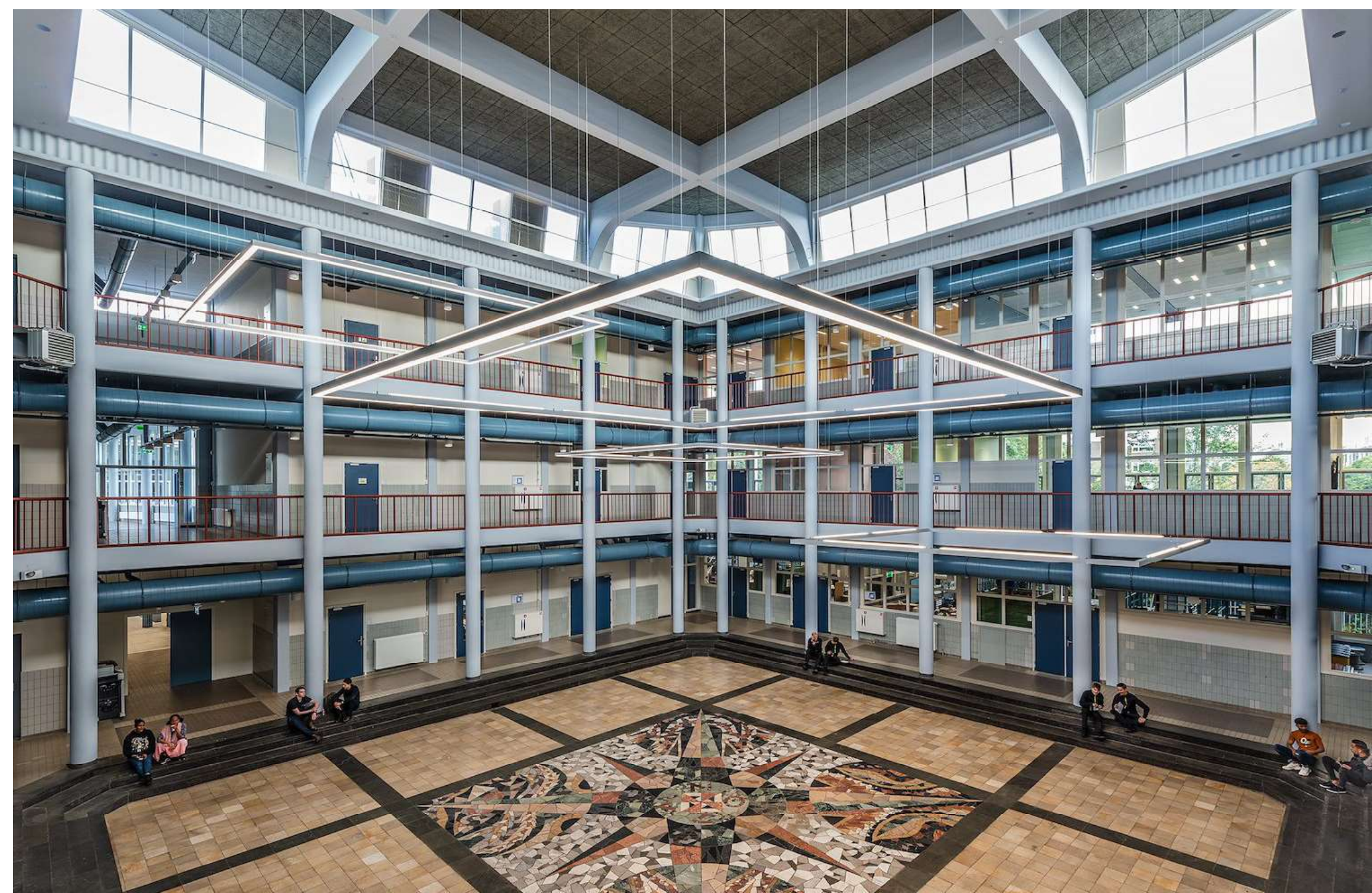
monumentaal schoolgebouw, voormalig R.K. Technische school St. Paulus (1957 - 1959)



Rijksmonument wederopbouw- architectuur Zuid Den Haag door architecten Molenaar en Sips)



renovatie door Bureau Kroner architecten (2022)





TUATIE

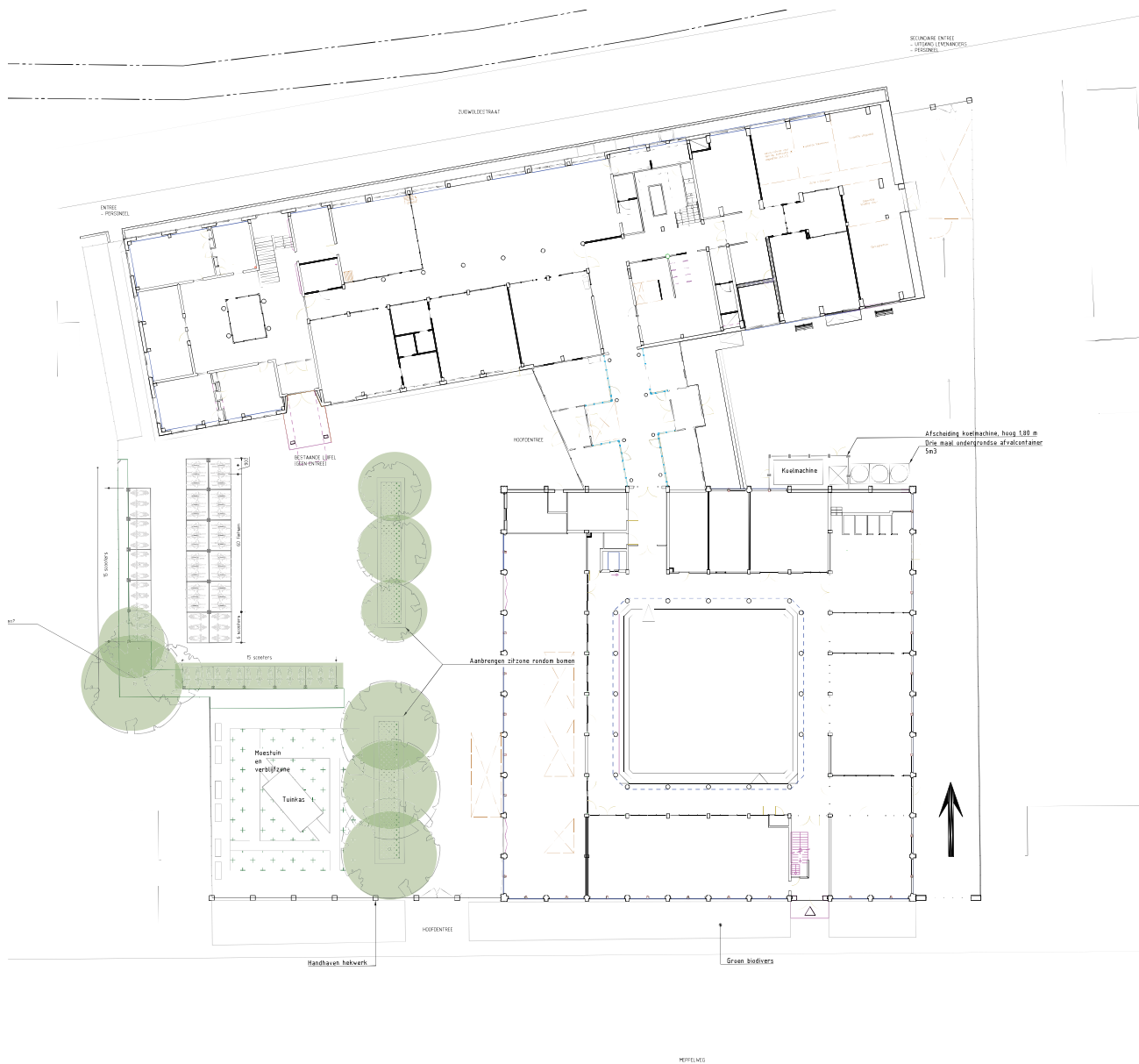
situatie ca. 2020



plein voor studenten



entree voor studenten (ná de herinrichting)



Fietsenstalling - Butterfly overkapping, Armada Mobility



Containers van Molok, 5m³



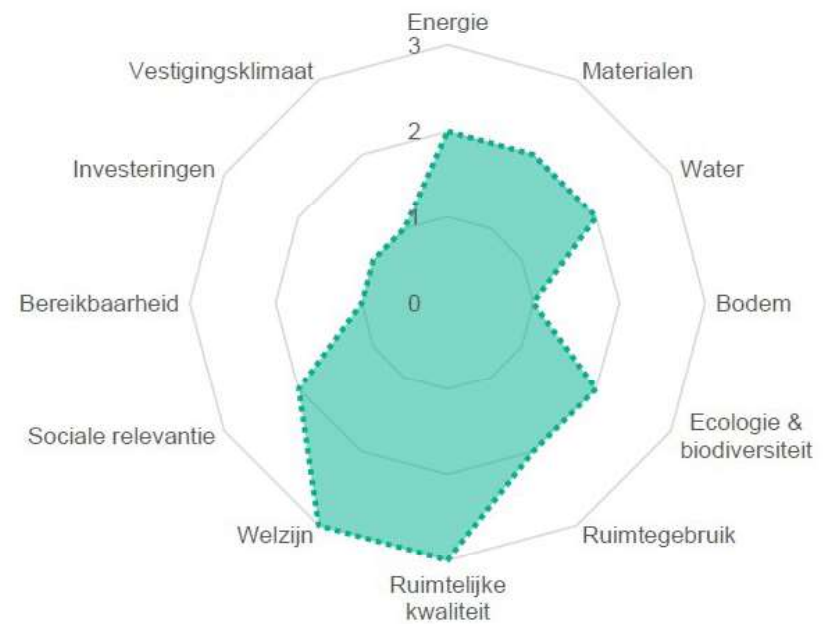
Glazen kas van 3,0 x 6,0 m

referentieontwerp welstand

ontwerp
ipv Delft

+

Ambitieweb

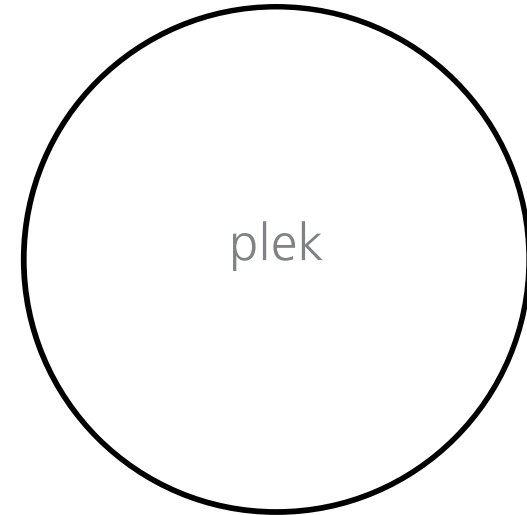


project "herinrichting publieke ruimte"

het **gebruik** versus de **plek**



prettige, toegankelijke, gastvrije uitstraling
functionele behoefte school
duurzaamheid in buitenruimte
hedendaagse normen voor scholen, zoals hufteproef



stedenbouw
landschap
architectuur

ieder zijn eigen wereld...



het gebruik



de plek

ieder zijn eigen wereld...

5 tips

1. gebouw en opbare/publieke ruimten horen bij elkaar

2. onderzoeken

(stedenbouw, architectuur, kabels en leidingen etc.)

3. rondlopen en benoemen

(buiten de werkgrenzen, zichtlijnen)

4. samenvatting belangrijkste waarden

(stedenbouw en architectuur)

5. formuleer je doel(en)

vaak samen doelen te combineren!



**gedachtengoed
ontwerp
en historie**

na-oorlogse architectuur,
wat zijn de kenmerken?



welke onderzoeken zijn er?

kleurhistorisch onderzoek
bouwhistorische verkenning
duurzaamheidsambitie
kabels en leidingen



goed kijken en analyseren

rondlopen
kijk buiten de grenzen
zichtlijnen
opschrijven wat je ziet

onderzoeken...



benoem wat je ziet (bijv. kwaliteiten)



hoe worden deze kwaliteiten ervaren?



stedenbouwkundige waarde

beeldbepalend ensemble aan de Meppelweg

architectonische waarde

wat is de hoofdropzet ?

positionering van twee bouwvolumes

belangrijke stijkenmerken/elementen

strak grid van gevels

kenmerkende ritmische gevelindeling

sierbetonnen elementen

bijzonderheden/details

kleurstelling gebouw, gele baksteen met wit

blauwe elementen

entree (oud en nieuw)

eisen en wensen opdrachtgever

gastvrij

veilig, open zicht

maak een korte samenvatting....



visitekaartje!

groen en uitnodigend karakter

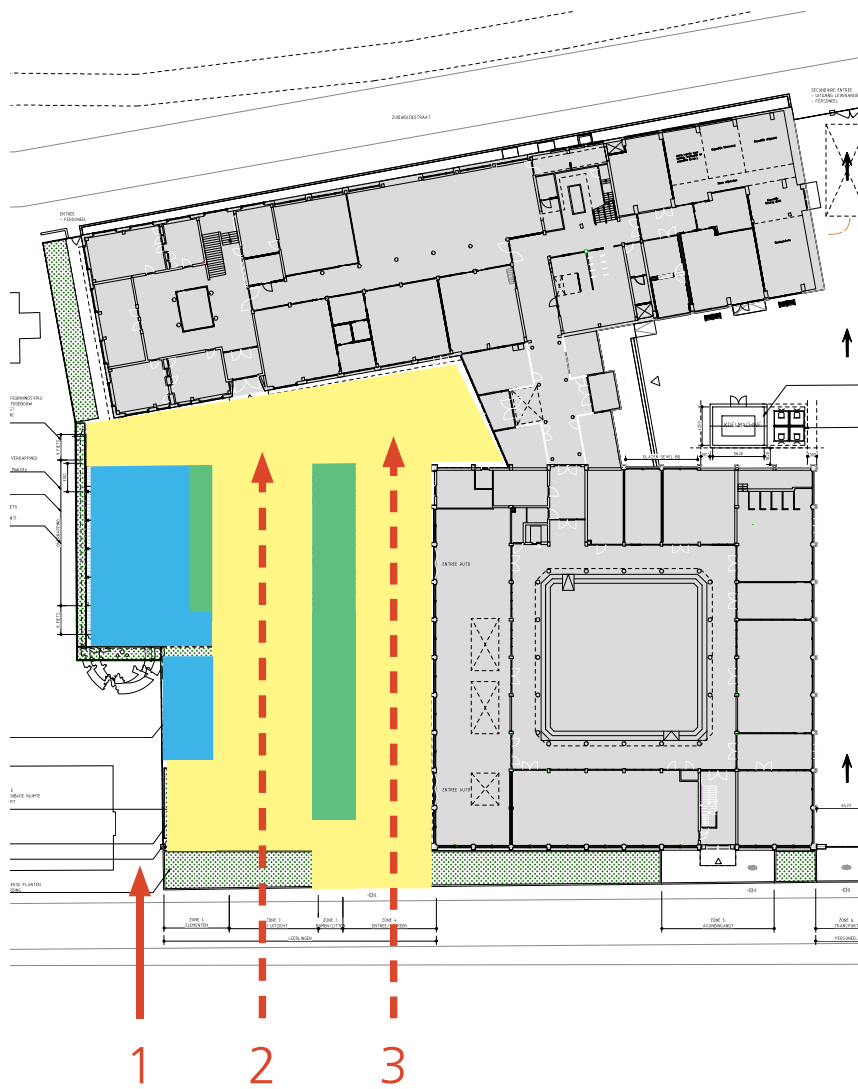
zitten en sporten

open zichtlijnen

maak de schoonheid weer zichtbaar

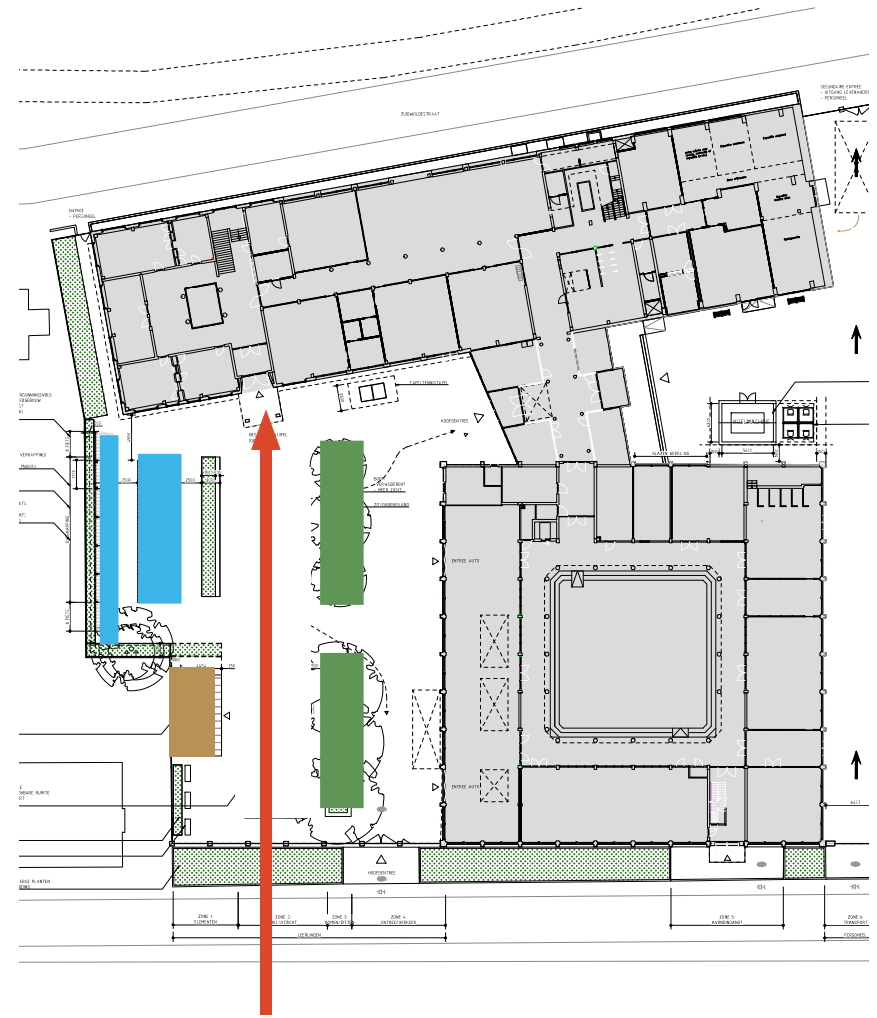
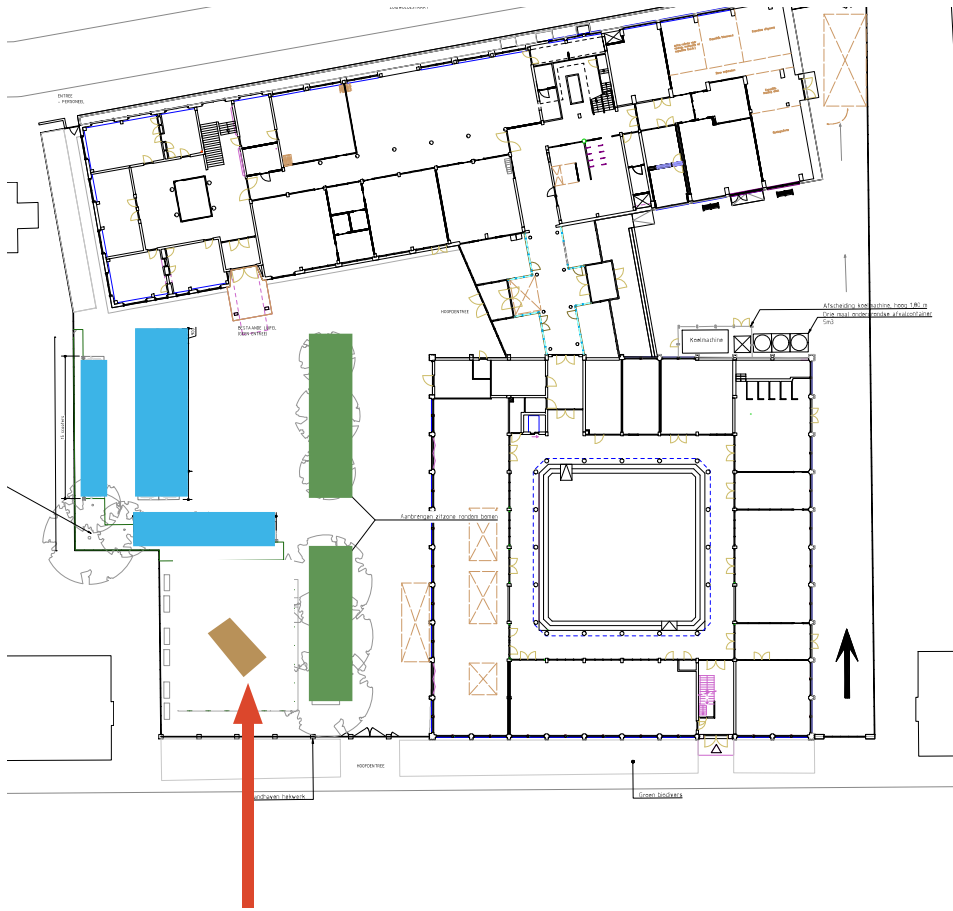


benoem je (hoofd)doelen..

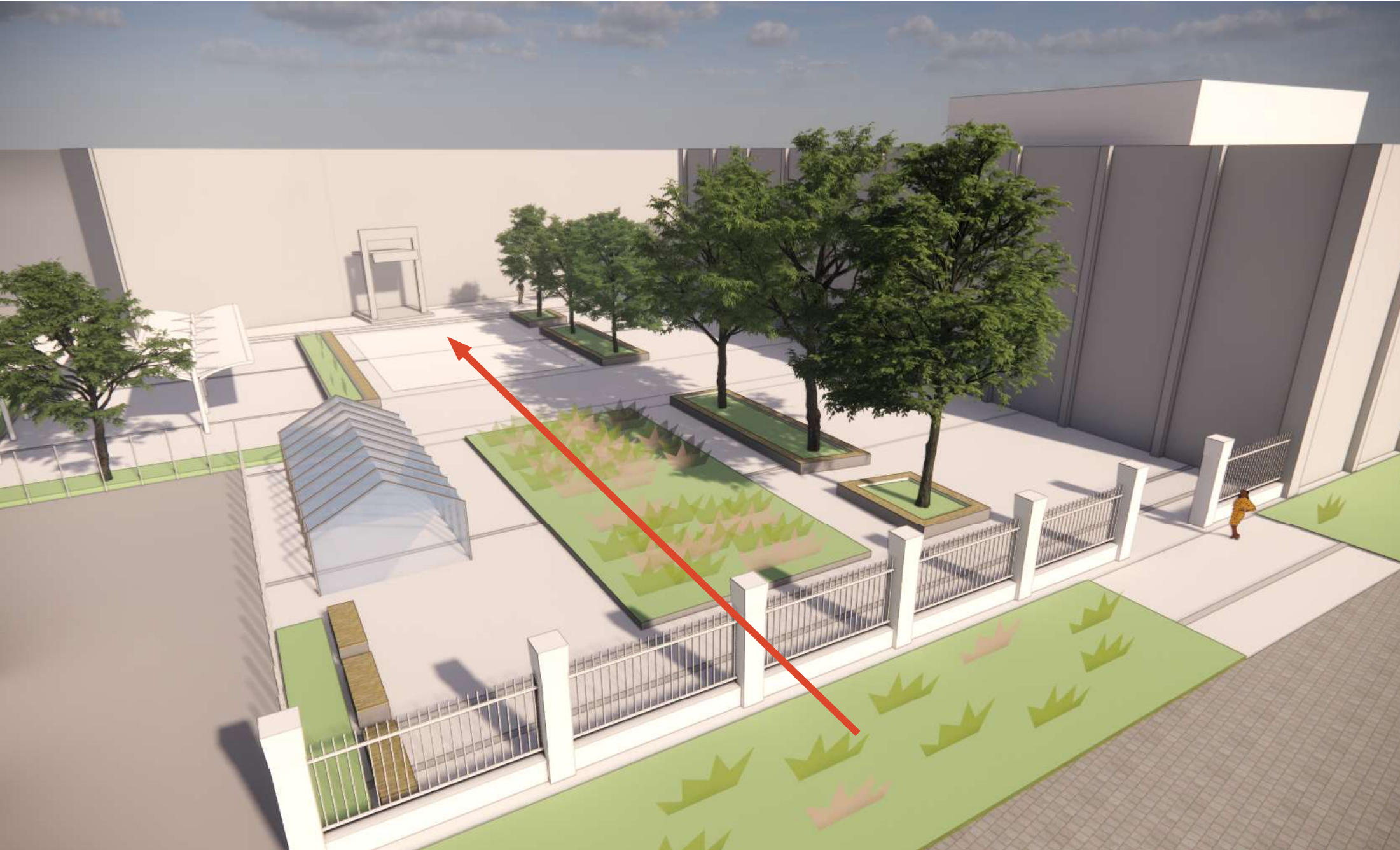


zone 3

heldere indeling zorgt voor zicht en past bij gebouw



open zichtlijnen (gebouw en veiligheid)

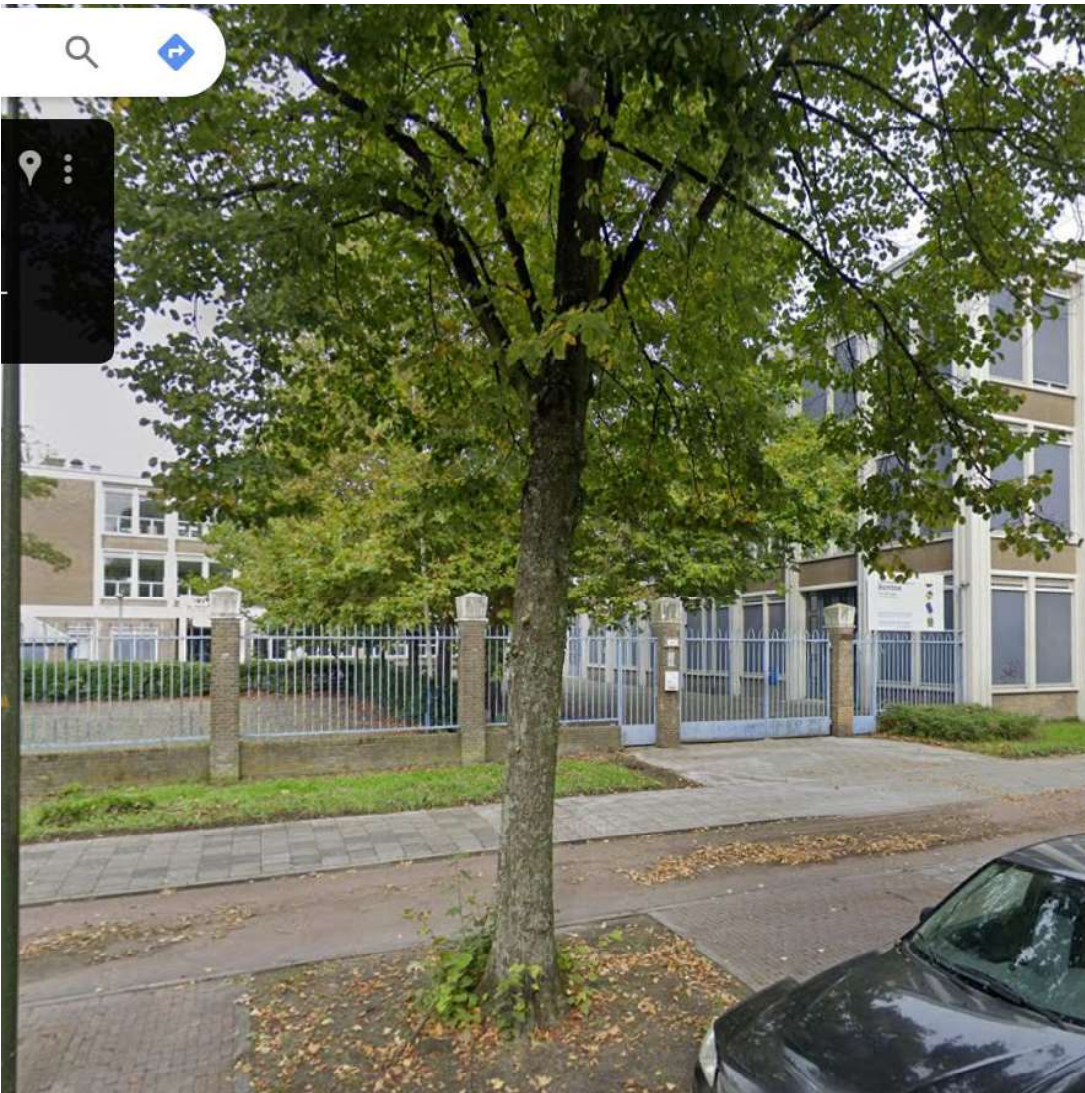




visitekaartje



visitekaartje en interactie



visitekaartje

beeldbepalend ensemble Meppelweg
gebouw, plein en entree zichtbaar
uitnodigend



belijning en kleur



belijning en kleur



speelveld



speelveld



details



details

ipv Delft creatieve ingenieurs

ipv Delft is een ontwerp- en ingenieursbureau. Wij zijn gespecialiseerd in het ontwerpen van bruggen, infrastructuur, verlichting en openbare ruimte.

ipv Delft

Oude Delft 39
2611 BB Delft
015 750 25 75
info@ipvdelft.nl
www.ipvdelft.nl

