



# mijnspoorbruggen Hoensbroek

fietsbruggen Parkstadroute voor: **Gemeente Heerlen** door: **ipv Delft** creatieve ingenieurs

vakwebinar fietsbruggen 21 november 2024



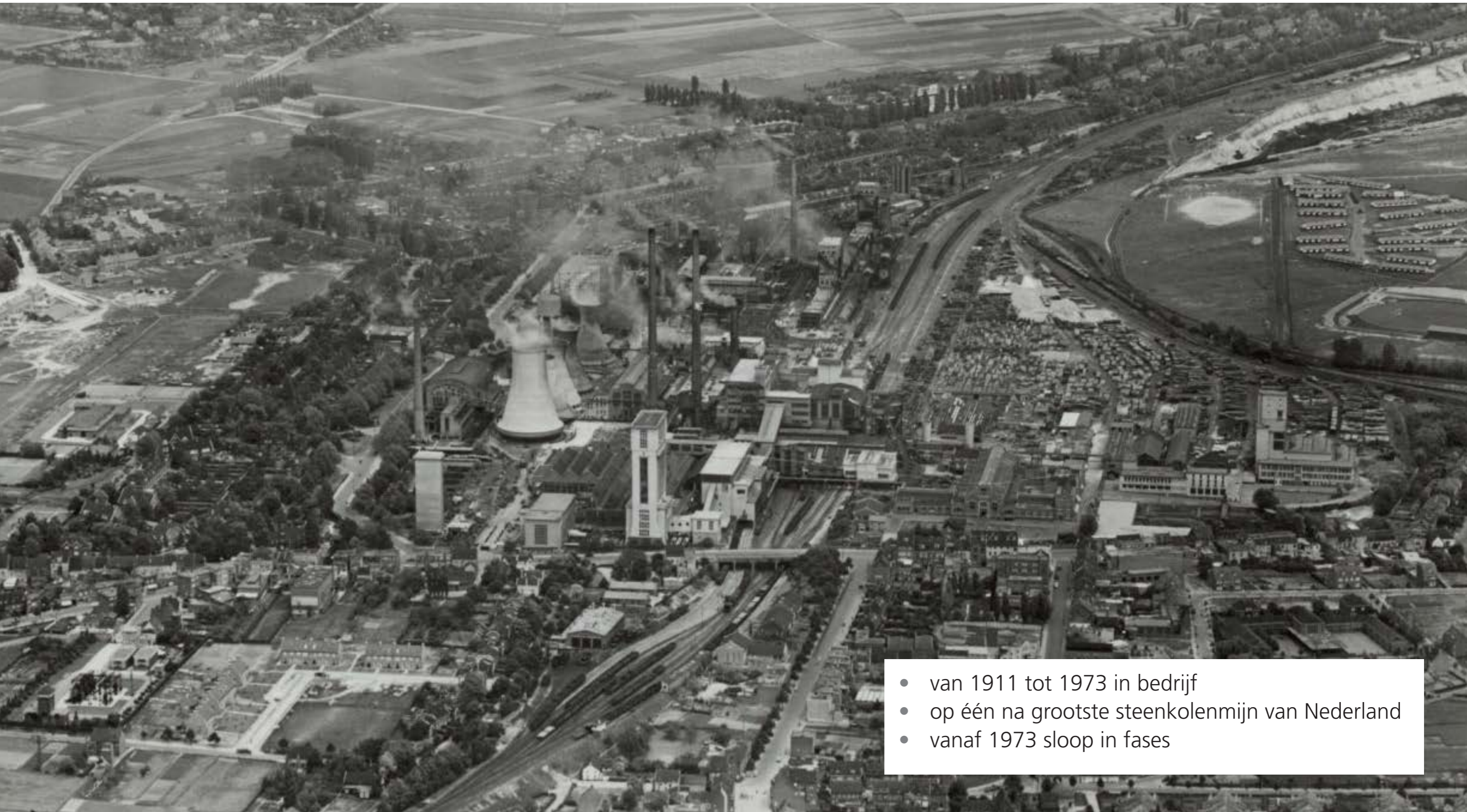




- opgave rijke historie mijnbouw in Hoensbroek meenemen in het ontwerp
- bijna geen fysieke herinneringen van de mijnbouw meer in de omgeving
- ontwerp mijnspoorbruggen maakt mijnbouwhistorie weer zichtbaar en tastbaar



## Historie Staatsmijn Emma - Hoensbroek



- van 1911 tot 1973 in bedrijf
- op één na grootste steenkolenmijn van Nederland
- vanaf 1973 sloop in fases

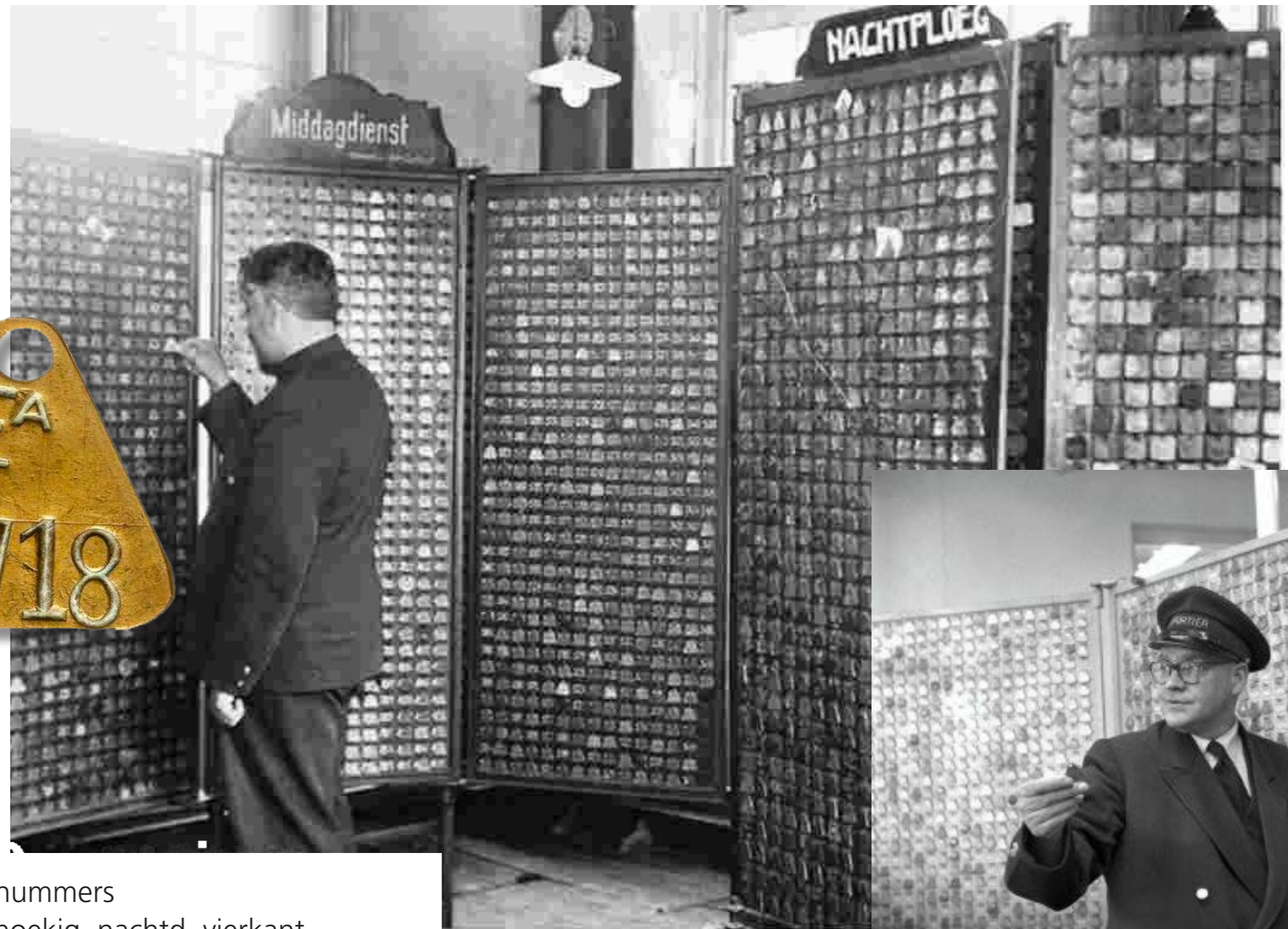


mijnbouwcompels Staatsmijn Emma





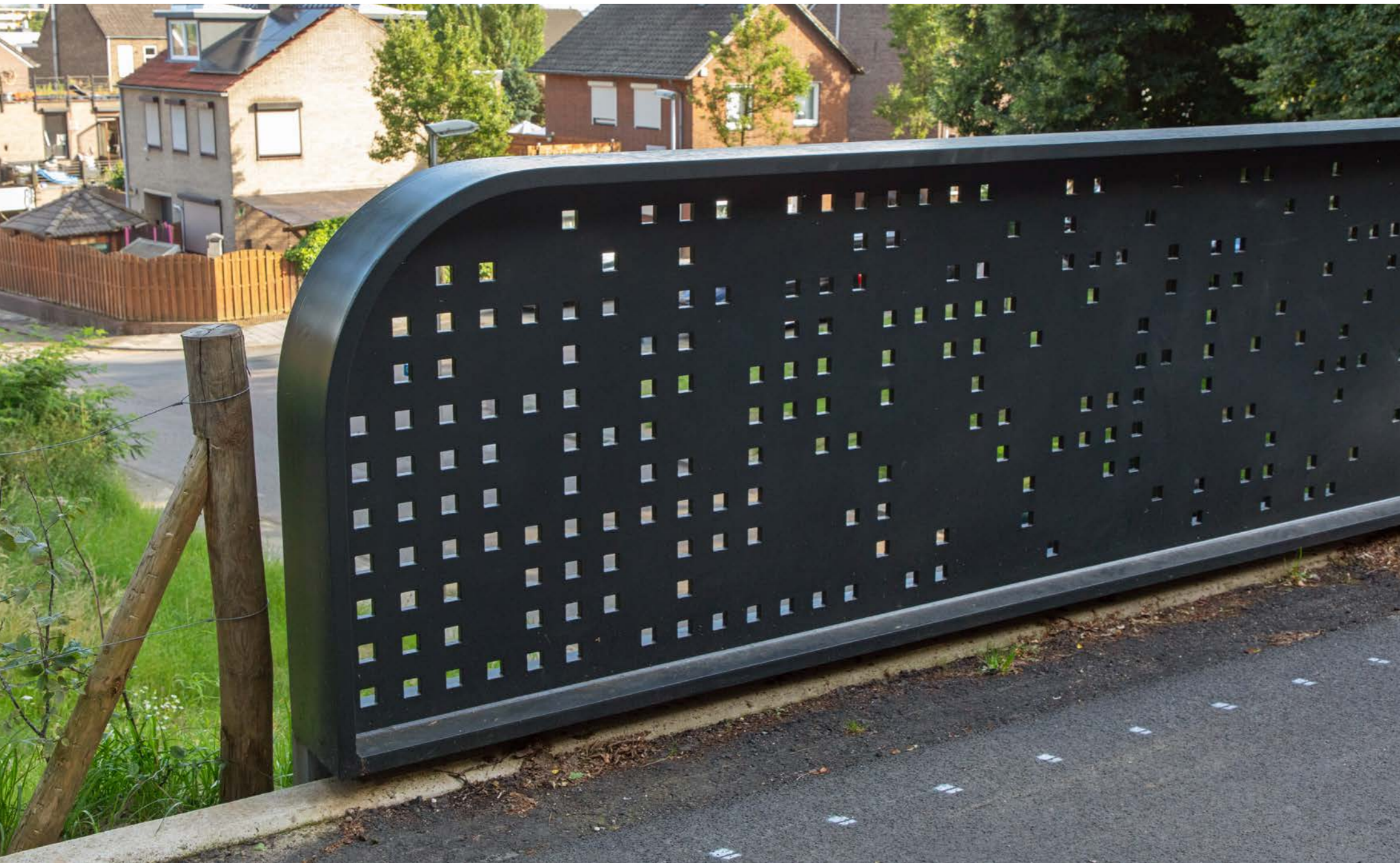
## mijnbouwpenning historie mijnbouw



- mijnbouwpenningen met mannummers
- dagdienst rond, middagd. driehoekig, nachtd. vierkant
- afgeven en ophalen bij betreden en verlaten van de schacht
- bleef een penning achter werd gekeken waar de mijnwerker is
- inspiratie vormgeving hekwerk



## Vormgeving hekwerken



- uiteinden van de hekwerken verschillende perforaties
- vorm van mijnbouwpenningen (vierkant Grubbelaan en rond Pastoorskuilenweg)
- uitgeslagen vormen komen in de slijtlaag als zichtbare mijnbouwpenningen terug



## staalbouw historie mijnbouw



- stoere staalbouw elementen in de mijnbouw
- iconische schachttorens en koolenkarretjes
- stalen spoorbruggen met hoge randligers en verticale schotten
- uitgangspunt voor constructieve vormgeving



## Vormgeving constructie



Pastorskuilenweg



- constructie van hoge stalen randliggers verticale verstevigingsschotten
- enkele overspanningen van 24 en 11m
- 1,5 m constructiehoogte met 1,2 m hoge hekwerken



## tegelwerk historie mijnbouw



- veel tegelwerk in technische ruimtes en badlokalen
- duurzaam en hygienisch
- ook veel gebruikt voor naamgevingsborden
- inspiratie tegeltableaus



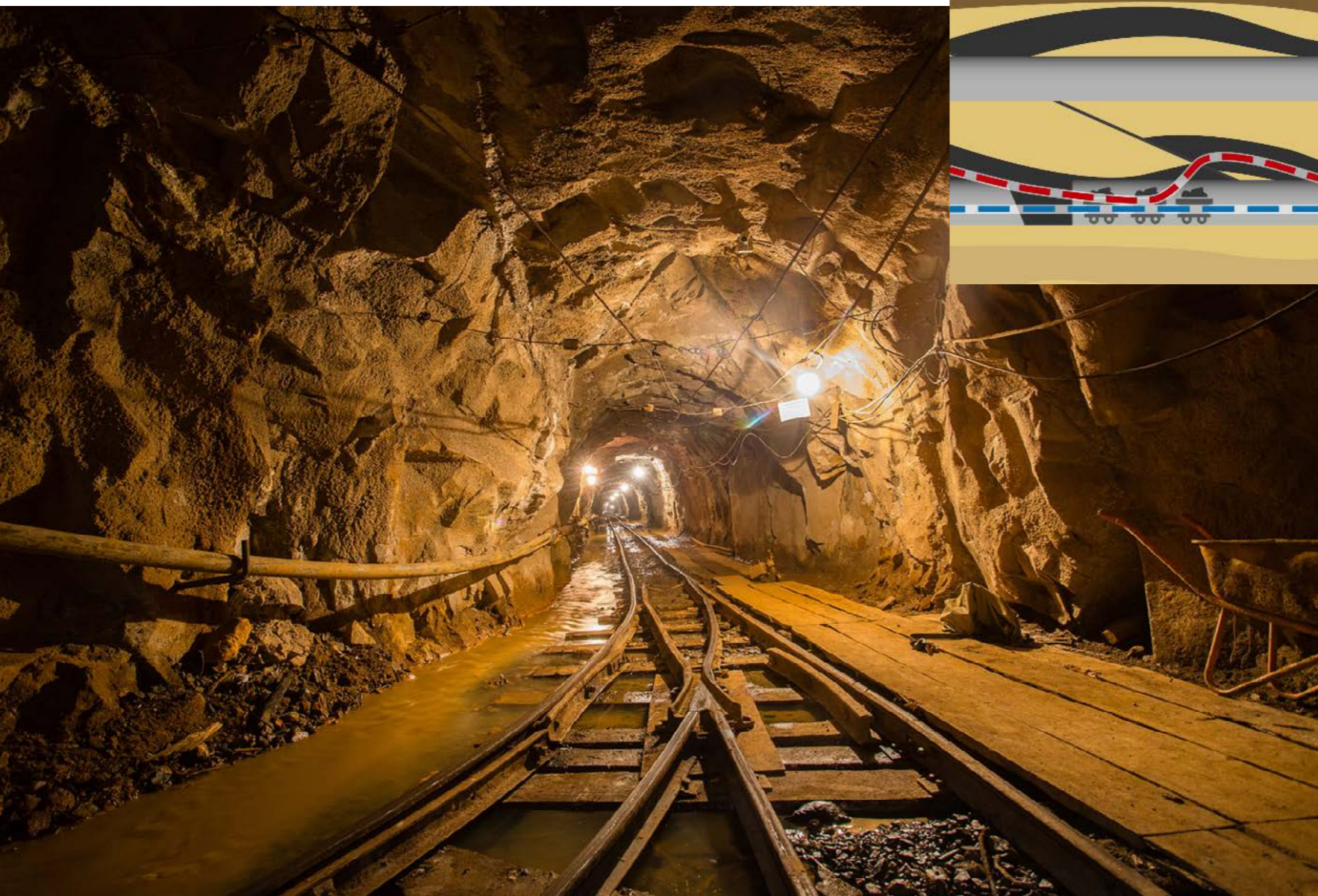
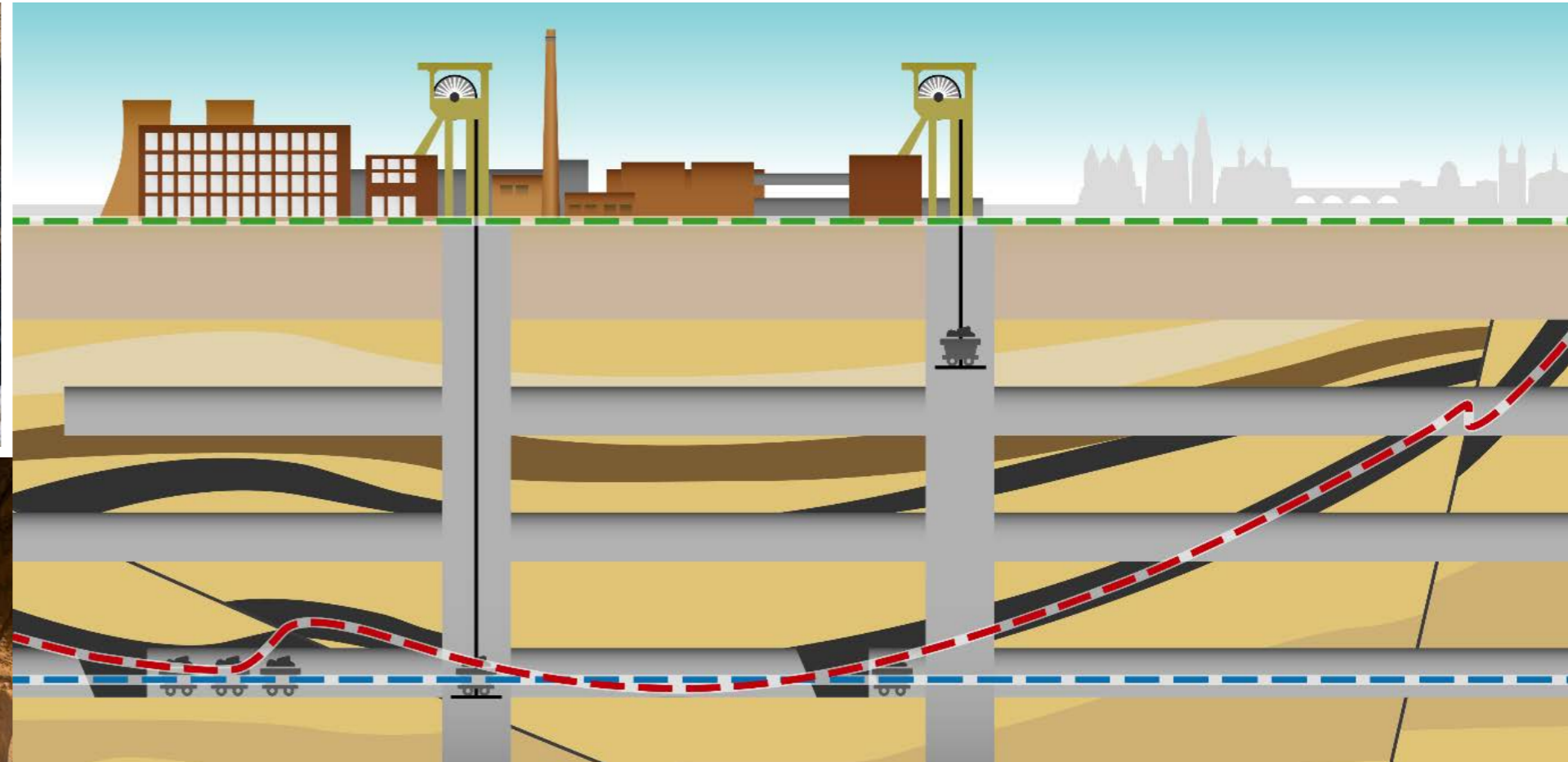
## Vormgeving tegelplateaus



- voor elke brug speciale tegeltableaus ontworpen
- Straatnamen verwerkt in landhoofden
- vormgeving geïnspireerd op architectuur voormalige staatsmijnen



# geologie historie mijnbouw



- ondergrondse wereld van de mijnwerkers
- schachten, gangen, aardlagen
- inspiratie voor de landhoofden



## Vormgeving landhoofden



- komt terug in donker en gemêleerd metselwerk voor de landhoofden
- langformaat Kolumba-stenen van Petersen
- speciaal gemaakte ronde 'hoekstenen' toegepast



## Mijnspoorbrug Pastoorkuilenweg





## Mijnspoorbrug Pastoorkuilenweg





# Parkstadroute Provincie Limburg

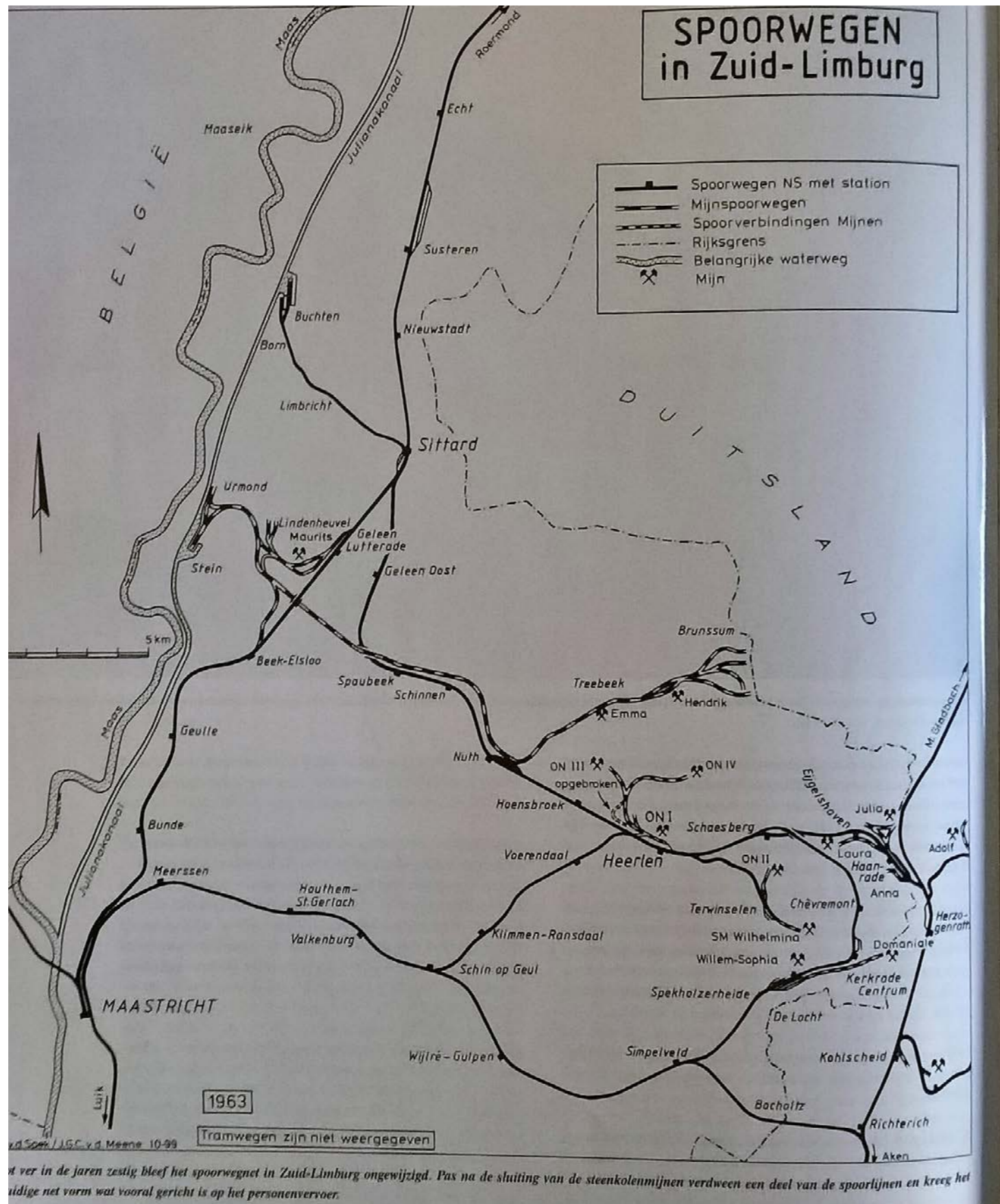
## Parkstadroute



- unieke langzaamverkeersverbinding in Limburg
- omzoomd door groene bermen
- langs regionale cultuur (Romeinse tijd, mijnbouw, etc.)
- ca. 33 km lange fietswandelroute
- van Beekdalen via Heerlen, Brunssum, Landgraaf en Kerkrade naar Simpelveld



# Mijnspoorbruggen Gemeente Heerlen

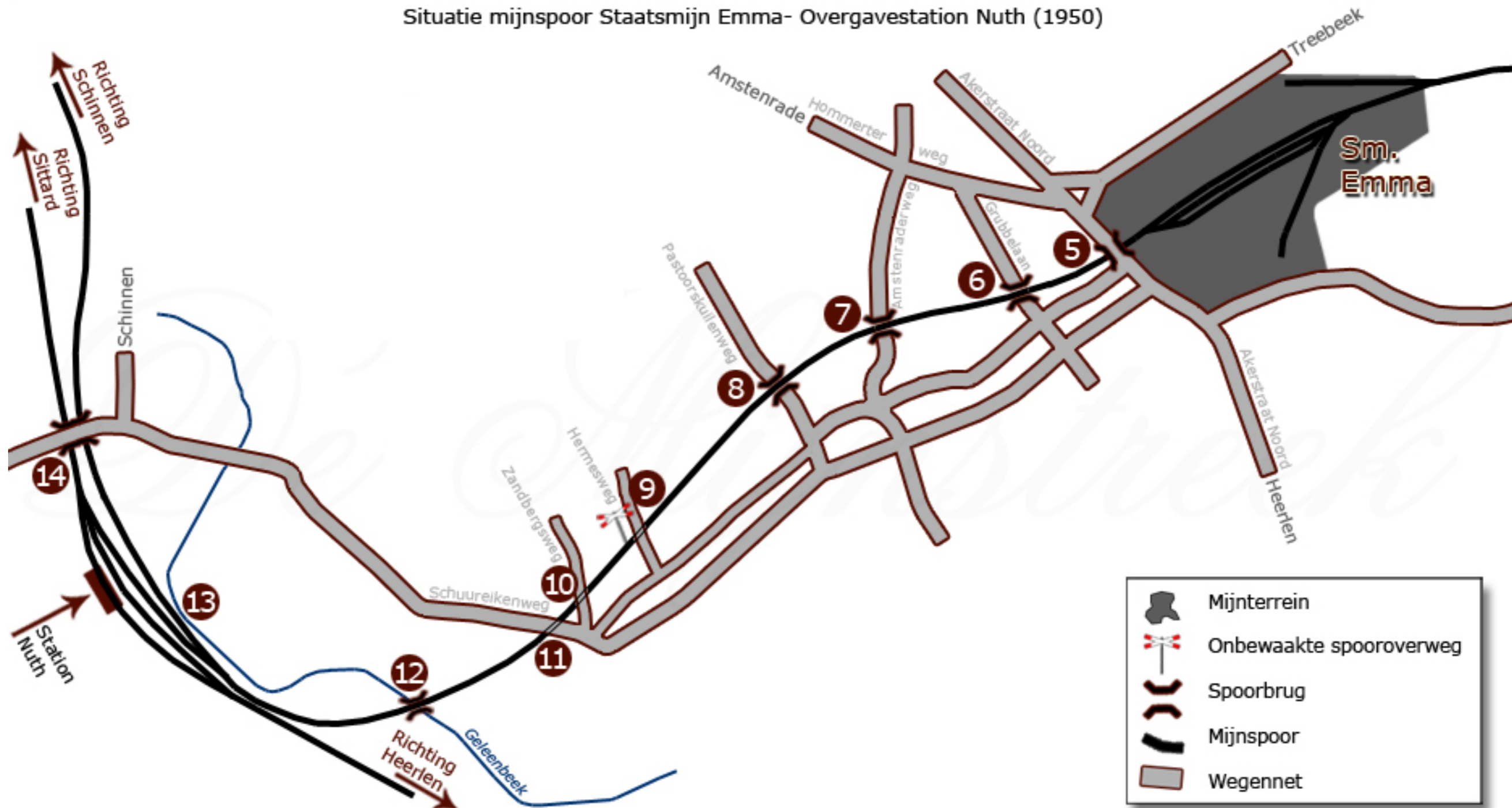


Spoorwegennet Zuid Limburg in 1960



## historische spoorlijn Heerlen - Sittard

Situatie mijnspoor Staatsmijn Emma- Overgavestation Nuth (1950)



- Sinds 1910 spoorverbinding naar Nuth (Sittard - Heerlen)
- oude locaties spoorbruggen (6, 7 en 8)
- Het talud van dit oude mijnspoor bleef altijd zichtbaar aanwezig



# Parkstadroute locaties mijnspoorbruggen



spoordijk 2018 goed zichtbaar



## Mijnspoorbruggen Pastoorkuilenweg



oude brug 1978, vlak voor sloop



nieuwe brug 2024



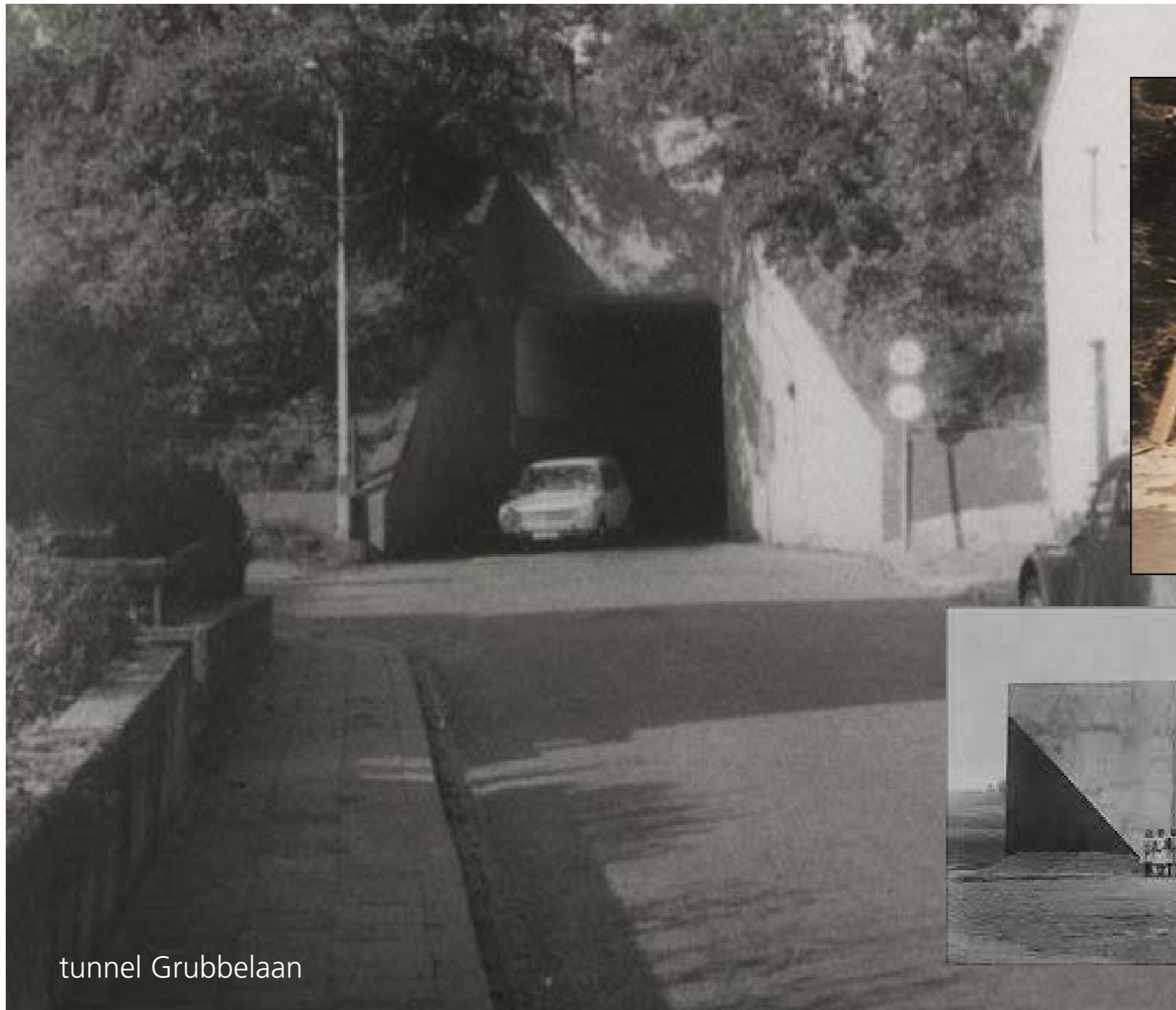
## Mijnspoorbruggen Amstenradeweg



oude brug Amstenradeweg



# Mijnspoorbruggen Grubbelaan



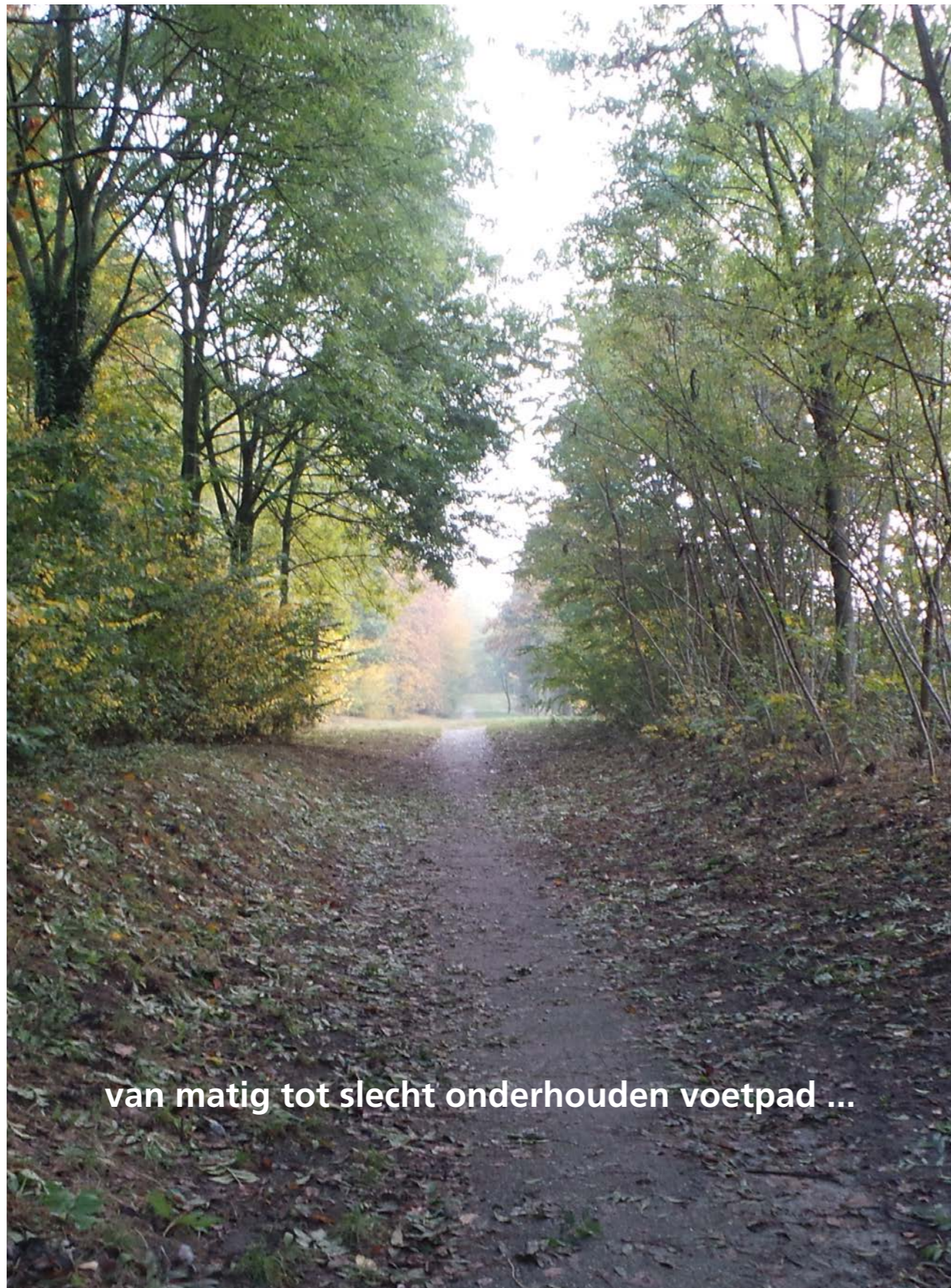
tunnel Grubbelaan



tijdens bouw 1908 - 1910

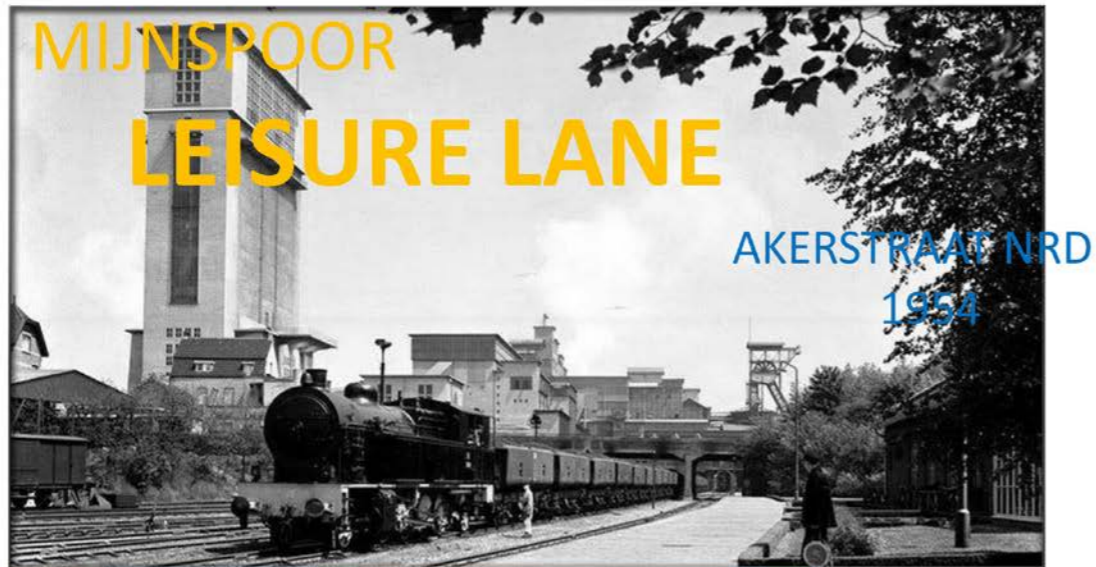


## Mijnspoorbruggen route op spoortalud





# Mijnspoorbruggen 1954 - 2015 - 2018



Tunnel Akerstraat Noord



## Parkstadroute mijnspoorbruggen



kunstwerken Buitenring Parkstad Limburg - BPL



## Parkstadroute mijnspoorbruggen





**ipv Delft** creatieve ingenieurs

ipv Delft is een ontwerp- en ingenieursbureau. Wij zijn gespecialiseerd in het ontwerpen van bruggen, infrastructuur, verlichting en openbare ruimte.

© 2024

Op de ontwerpen, modellen, schetsen, tekeningen en andere werken van ipv Delft rust auteursrecht.

Wilt u onze ontwerpen of ons beeldmateriaal gebruiken neem dan contact op.

**ipv Delft**

Oude Delft 39  
2611 BB Delft  
015 750 25 75  
info@ipvdelft.nl  
www.ipvdelft.nl

